

# decoração de fachadas

ATLAS

GUIA DE SISTEMAS DE ISOLAMENTO TÉRMICO PELO EXTERIOR









# editorial

Com este guia, trazemos os resultados do trabalho de nossa equipa criativa que visam constantemente tornar os produtos da marca ATLAS muito apreciados.

Com base nos vossos comentários, criamos novos produtos, melhoramos os existentes para um uso efetivo e seguro em qualquer uma das etapas da aplicação.

Hoje em dia, os nossos produtos não só protegem, como também decoram e garantem uma aparência excepcional aos edifícios.

Ao preparar novos produtos pensamos sempre na beleza da arquitetura e na criatividade ilimitada dos arquitetos, sem esquecer a segurança e a facilidade no uso destas novas soluções.

Com este livro, damos a conhecer mais sobre os nossos novos revestimentos decorativos, nomeadamente os excelentes efeitos de madeira, da pedra e dos padrões excepcionais.

De acordo com as novas tendências, apresentamos uma gama de cores com 80 tonalidades mais intensas, que permitem a criação novas possibilidades na decoração dos edifícios.

Esperamos sinceramente que este livro seja uma mais valia, inspirando todos os profissionais no dia-a-dia.

Esta paixão em novos projetos, não seria possível sem a vossa confiança.

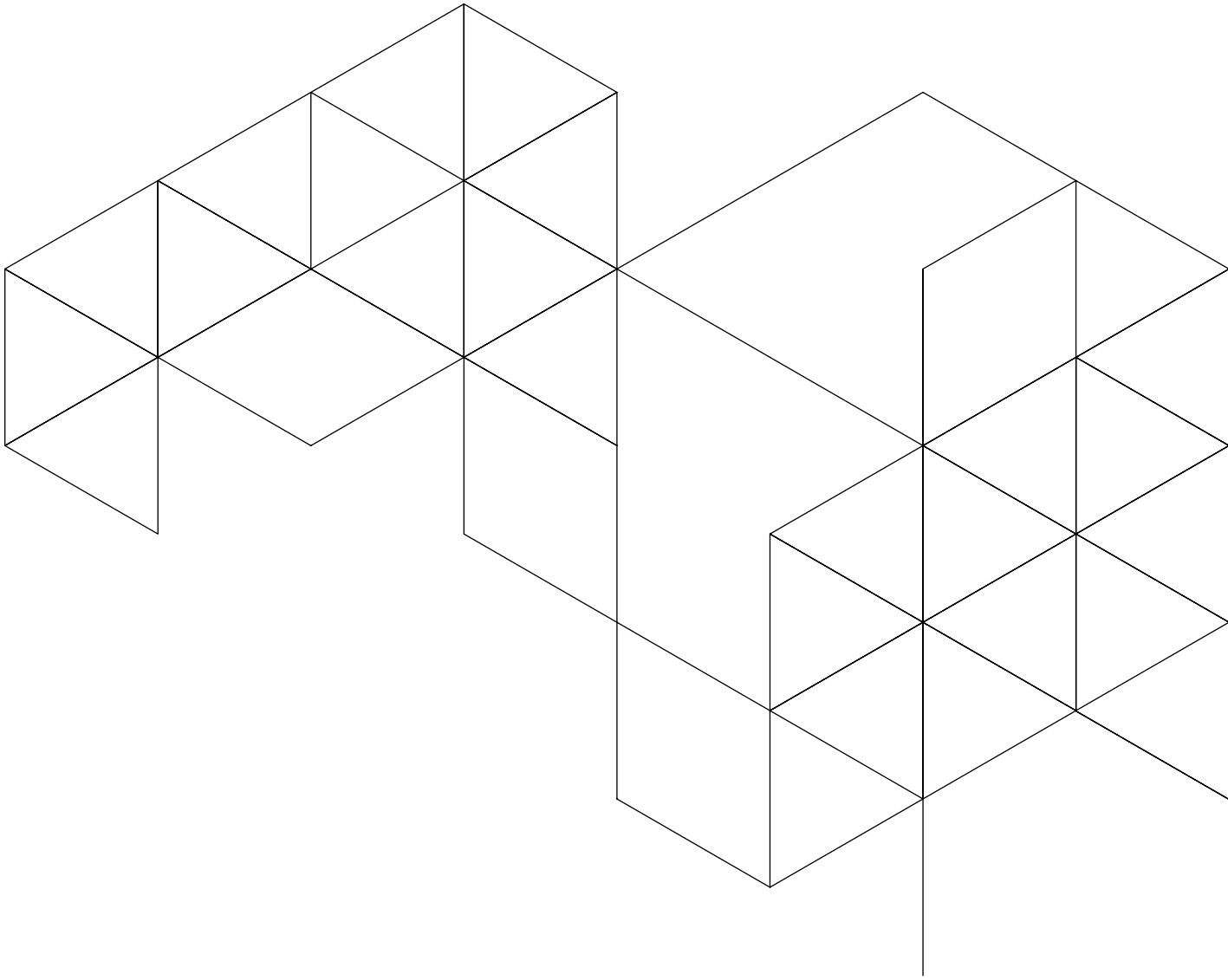
Paweł Karpiński  
Łukasz Kulczycki  
Edyta Magnier-Janicka

Departamento de Desenvolvimento de Produtos  
ATLAS

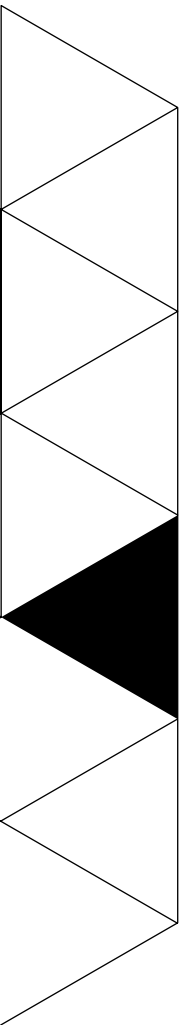


ATLAS

**decoração  
de fachadas**







# índice

## **9 ATLAS Group**

## **15 revestimentos decorativos**

16 madeira

26 marmoreados

46 padrões

52 pedra

## **59 ATLAS revestimentos e tintas**

## **83 ferramentas e suporte**

---

MARCAS



---

MATÉRIAS-PRIMAS



---

ORGANIZAÇÕES



# ATLAS

# group



A empresa ATLAS foi criada há mais de 25 anos em Łódź, na Polónia. Atualmente, a ATLAS, tem uma participação ativa em mais de 20 entidades desde fabricantes de produtos químicos para a construção até na transformação das matérias-primas utilizadas na produção de materiais de construção. A nossa infraestrutura conta com fábricas de cimento, gesso, materiais dispersivos e emulsões.

O grupo ATLAS é o líder inquestionável do mercado polaco de produtos químicos para a construção e um exportador de sucesso — distribui para a Alemanha, Grã-Bretanha, Irlanda, Holanda, Portugal, República Checa, Eslováquia, Rússia, Báltico, Escandinávia, Mongólia, Cazaquistão, Iraque, Barbados e muitos outros estados em todo o mundo.

O portfólio do grupo ATLAS é preparado em relação à demanda atual do mercado e das expectativas dos clientes. Inclui mais de 1 000 produtos e milhares de soluções de sistemas para a construção e/ou remodelação, quer de edifícios unifamiliares e/ou multifamiliares, quer de edifícios públicos e/ou industriais.

Um dos pontos mais importantes da nossa oferta são os sistemas para fachadas — mais de 130 000 000 m<sup>2</sup> de fachadas foram isoladas com materiais ATLAS.

A qualidade, a tecnologia e a criação de produtos são supervisionados pelo Laboratório de Pesquisas e Desenvolvimento. Quase 100 pessoas estão envolvidas no processo de preparação da nova oferta de produtos, na melhoria da oferta existente e na pesquisa de novas soluções.

A ATLAS lidera um programa bem sucedido de cooperação com todos os profissionais, oferecendo ampla gama de formações, certificações e acompanhamento permanente. Manuais de aplicação, esquemas e pormenores construtivos, amostras físicas, tudo é pensado para levar a todos os clientes o melhor que temos para oferecer.



# sobre nós

A ATLAS está intensamente envolvida em aspectos sociais - arte, educação e ajuda de pessoas em necessidade. A ATLAS Charity Foundation, criada em 1996, leva ajuda às pessoas doentes que procuram cuidados médicos profissionais. ATLAS of Art, inaugurada em 2003, pertence às galerias de arte mais apreciadas da Polónia. ATLAS foi galardoada com prémios de prestígio pela sua atividade social, ações de marketing e acima de tudo, pela sua enorme influência sobre a economia polaca.

Mas a ATLAS não é apenas qualidade, tecnologia, responsabilidade social e experiência de mercado. É também o design e cuidado na beleza e nos detalhes.






GRANDE VARIEDADE DE PRODUTOS PARA  
PROTEÇÃO E DECORAÇÃO DE FACHADAS

TEXTURAS INTERESSANTES E UMA PALETA DE CORES VIVAS  
TRAZEM INÚMERAS POSSIBILIDADES AOS ARQUITETOS,  
DESIGNERS, EMPREITEIROS, INVESTIDORES QUE  
PROCURAM SOLUÇÕES NOVAS E COM QUALIDADE

A ATLAS DISPONIBILIZA REVESTIMENTOS DE PROTEÇÃO E  
TINTAS EM 480 CORES, BEM COMO UMA  
AMPLA GAMA DE REVESTIMENTO DECORATIVOS







# revestimentos decorativos

- 16 **madeira**
- 26 **marmoreado**
- 46 **padrões**
- 52 **pedra**



A close-up photograph of a wooden surface, showing a detailed view of the wood grain. The grain consists of numerous fine, parallel lines that run horizontally across the frame. The color of the wood is a warm, medium-brown hue, with some darker and lighter variations in tone, suggesting natural aging or staining. The texture appears slightly rough and organic. In the center of the image, the word "madeira" is written in a bold, white, sans-serif font.

**madeira**

# madeira

ATLAS CERMIT WN



PROJETO PRÓPRIO, ATLAS CERMIT WN, ATLAS BEJCA, COR 04

O revestimento com textura de madeira ATLAS CERMIT WN é a solução que une o charme e a beleza natural da madeira com a fiabilidade e resistência dos revestimentos decorativos.

O sistema consiste em:

- revestimento mineral ATLAS CERMIT WN
- impregnante ATLAS BEJCA
- agente anti-adesivo para moldes de silicone
- moldes de silicone com textura de madeira

Com este conjunto de produtos conseguimos um excelente efeito natural na fachada, sem nunca prejudicar a resistência e a durabilidade. Está disponível em 10 cores.







RENDER, ATLAS CERMIT WN, ATLAS BEJCA, COR 05



RENDER, ATLAS CERMIT WN, ATLAS BEJCA, COR 08







# madeira

ATLAS CERMIT WN



01



02



03



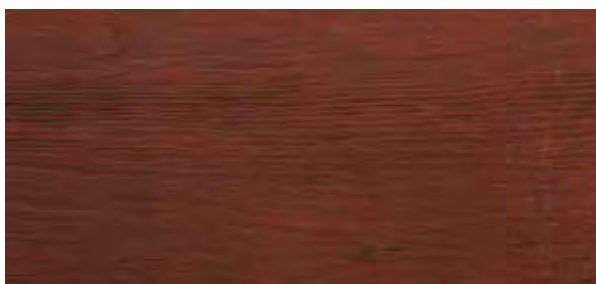
04



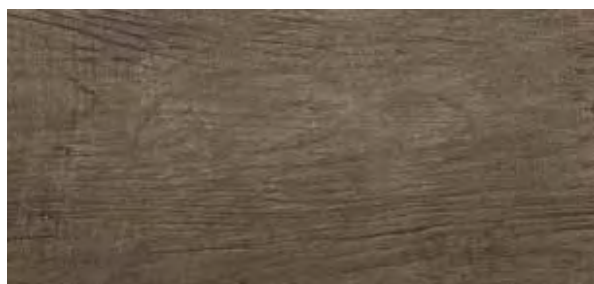
05



06



07



08



09



10

AS CORES APRESENTADAS PODERÃO VARIAR DA COR REAL

TABELA DE CORES ATLAS BEIÇA



**marmoreado**



# **marmoreado**

ATLAS DEKO M



PROJETO PRÓPRIO, ATLAS DEKO M

O revestimento marmoreado ATLAS DEKO M é a solução moderna que combina com outros elementos de uma forma elegante.

A sua espessura está inteiramente dependente do grão utilizado na mistura.

O revestimento garante:

- boa resistência a danos mecânicos, portanto, pode ser usado nos locais mais exigentes: socos, garagens, escadas, locais de intenso tráfego pedonal.
- propriedades hidrofóbicas com capacidade de auto limpeza, permeabilidade ao vapor, boa resistência à sujidade e às condições climatéricas, graças a uma fórmula tecnologicamente moderna.
- alta elasticidade, que compensa de forma perfeita o stress resultante da expansão térmica das camadas sob o revestimento, que podem ocorrer, por exemplo, sob intensa radiação solar.

A composição da cor e o agregado dosificado permitem formar efeito duradouro e sempre único.

O revestimento ATLAS DEKO M está disponível em três opções:

**ATLAS DEKO M 60**

- grão com 1,0-1,6 mm ou 1,4-2,0 mm;  
pronto a usar com 60 composições de cores.

**ATLAS DEKO M TM1**

- grão com 0,2-0,8 mm;  
preparação manual com 84 composições de cores.

**ATLAS DEKO M TM3**

- grão com 1,0-1,6 mm ou 1,4-2,0 mm;  
preparação manual com 20 composições de cores.

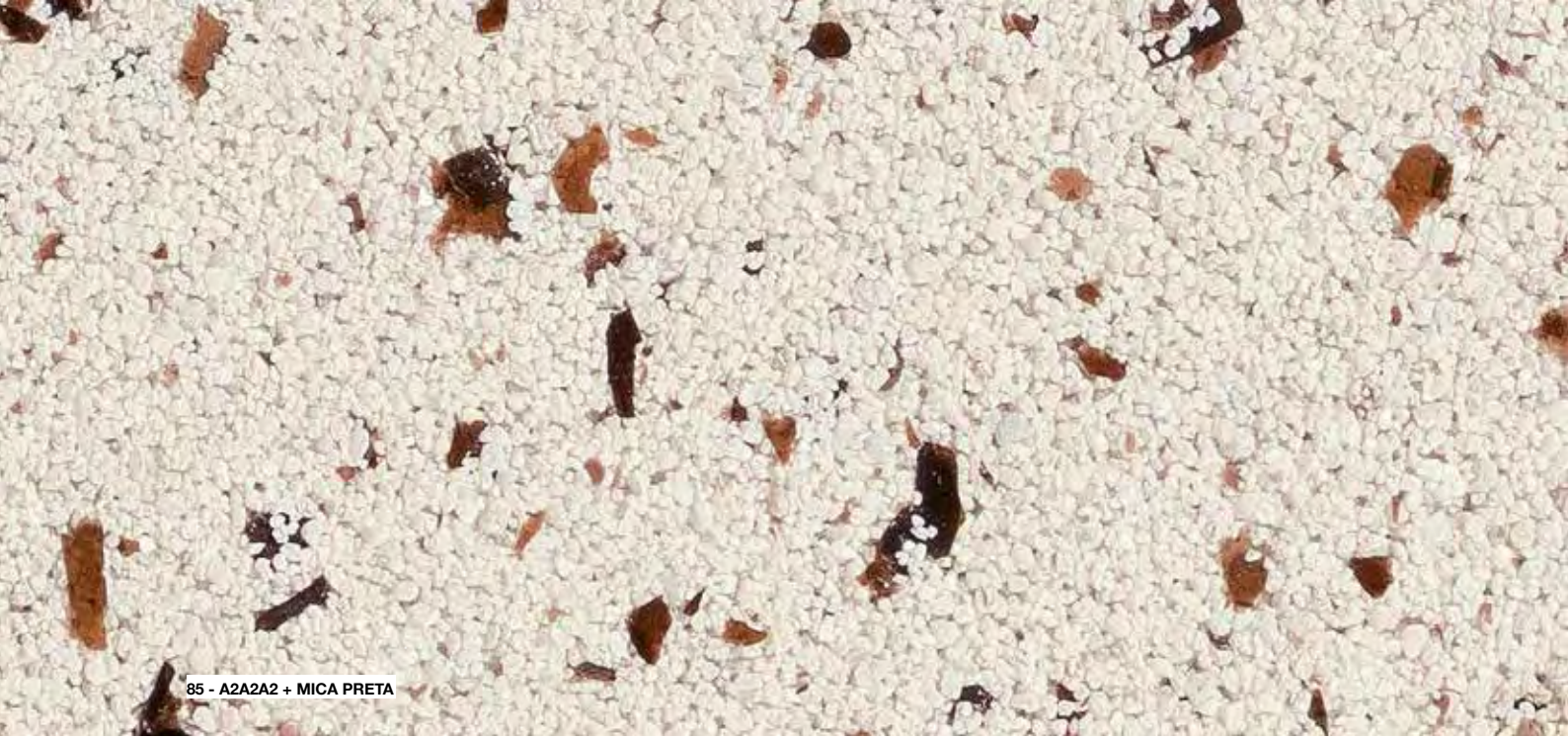








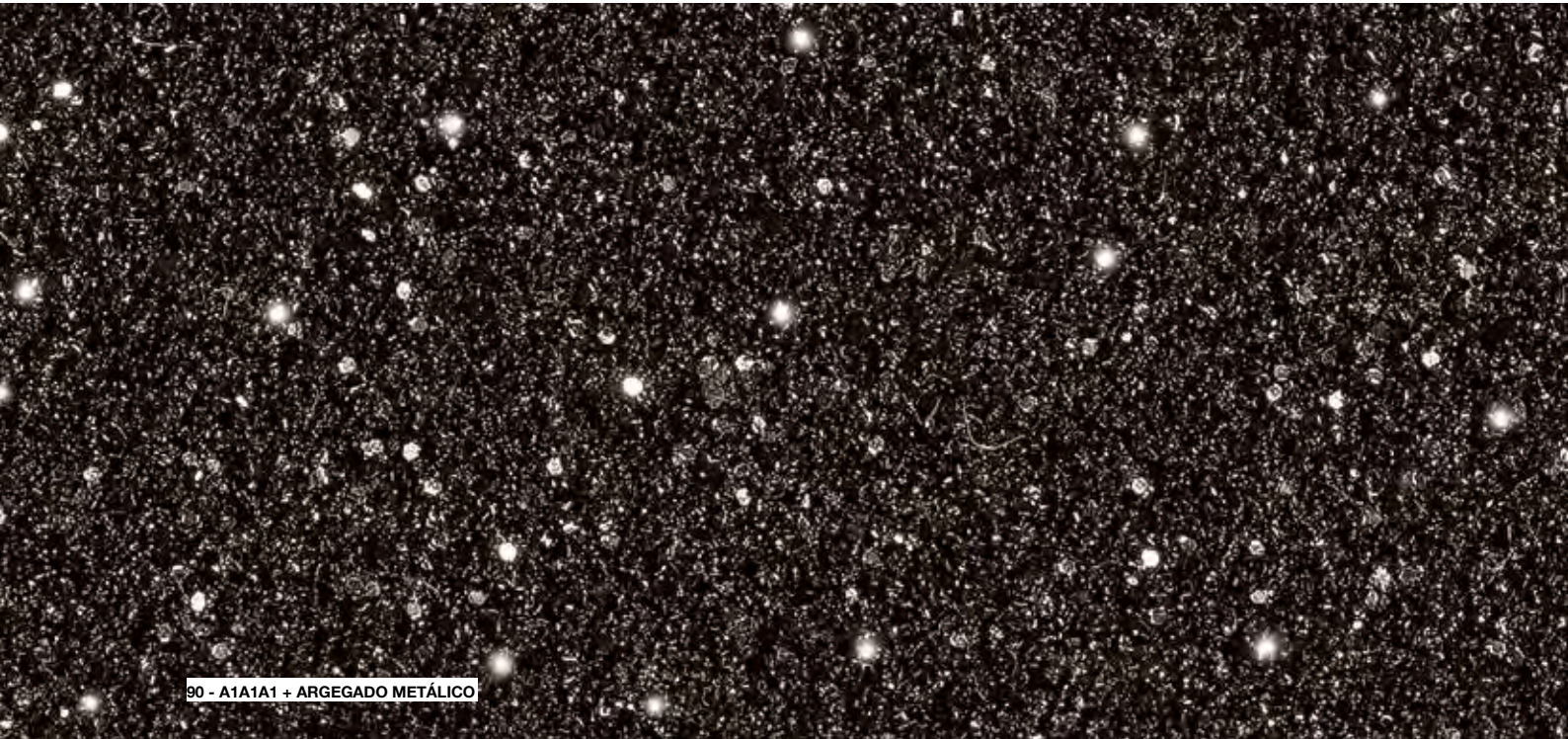
RENDER, ATLAS DEKO M, COR A6A7A6 + AGREGADO A2A2A2



85 - A2A2A2 + MICA PRETA



19 - A6A7A6



90 - A1A1A1 + ARGEGADO METÁLICO

# marmoreado

ATLAS DEKO M TM1 TM3



1 - A2A2A2



2 - A2A5A2



3 - A5A5A2



4 - A5A5A5

AS CORES APRESENTADAS PODERÃO VARIAR DA COR REAL

**marmoreado**

ATLAS DEKO M TM1 TM3



5 - A6A6A5a



6 - A5A7A2



7 - A5A7A5



8 - A5A6A5



9 - A2A6A2



10 - A2A7A2



11 - A5A6A2



12 - A6A7A2



13 - A6A6A2



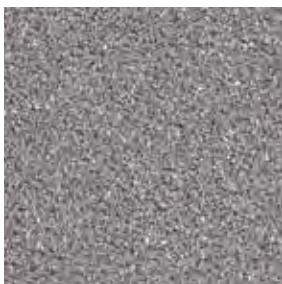
14 - A7A7A2



15 - A7A7A5



16 - A6A7A5



17 - A7A7A7



18 - A6A6A6d



19 - A6A7A6



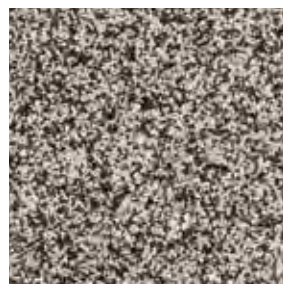
20 - A7A7A6



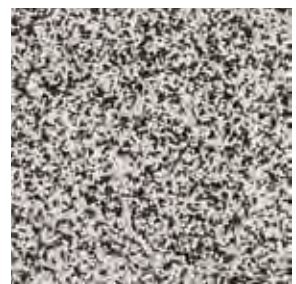
21 - A2A7A1



22 - A2A6A1



23 - A2A5A1



24 - A2A2A1

AS CORES APRESENTADAS PODERÃO VARIAR DA COR REAL



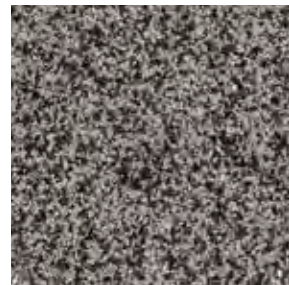
25 - A5A5A1



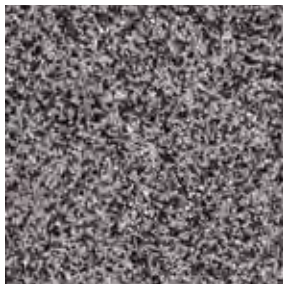
26 - A5A6A1



27 - A5A7A1



28 - A6A7A1



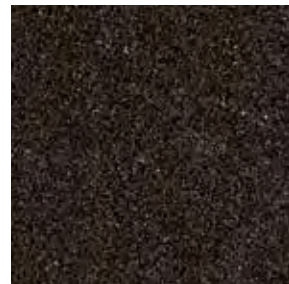
29 - A7A7A1



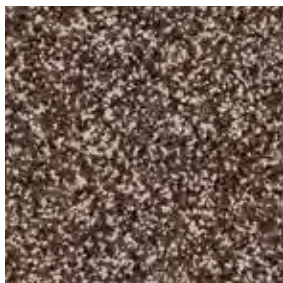
30 - A1A7A1



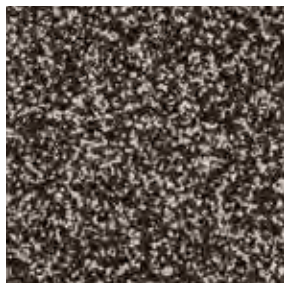
31 - A1A6A1



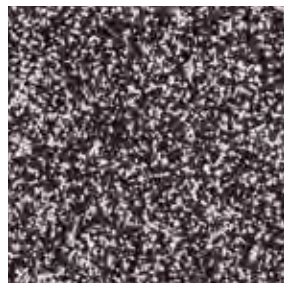
32 - A1A1A1



33 - A4A5A1



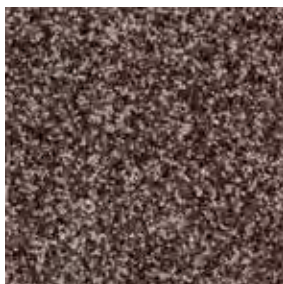
34 - A1A5A1



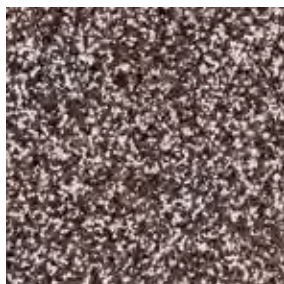
35 - A1A2A1



36 - A1A4A1



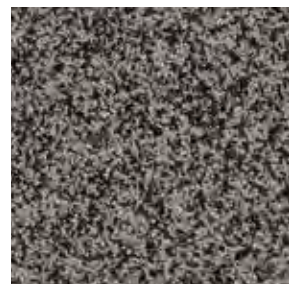
37 - A4A6A1



38 - A2A4A1



39 - A4A7A1



40 - A6A6A1



41 - A3A6A1



42 - A3A7A1



43 - A2A3A1



44 - A4A4A1



45 - A3A4A1



46 - A1A3A1



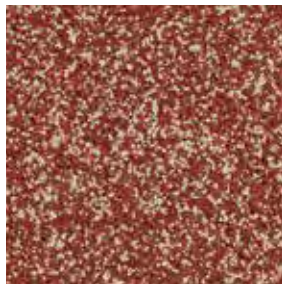
47 - A3A3A1



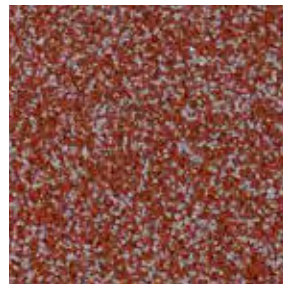
48 - A4A4A3



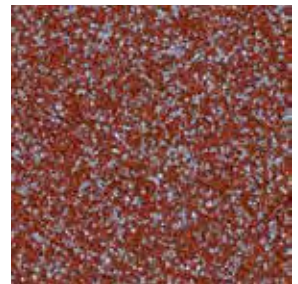
49 - A4A5A3



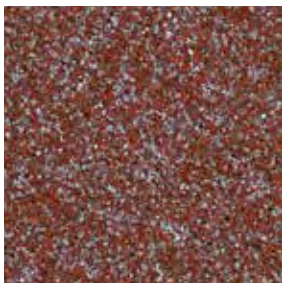
50 - A3A5A3



51 - A3A6A3



52 - A3A7A3



53 - A4A7A3



54 - A3A4A3



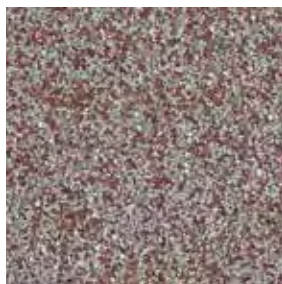
55 - A3A3A3



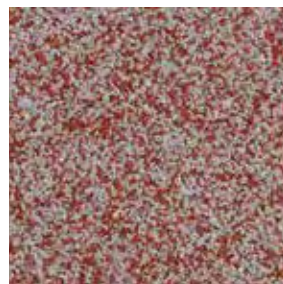
56 - A4A4A4



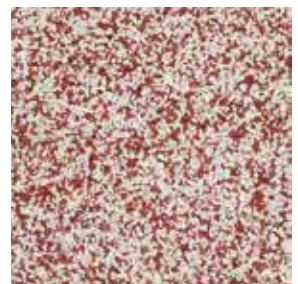
57 - A6A7A4



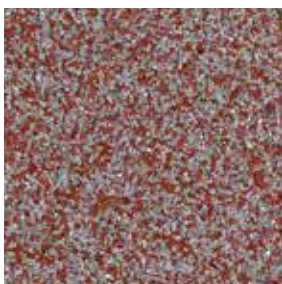
58 - A7A7A4



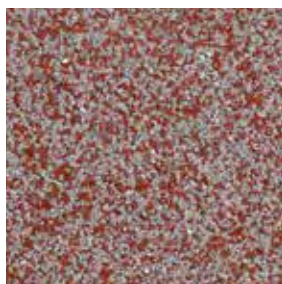
59 - A6A6A3



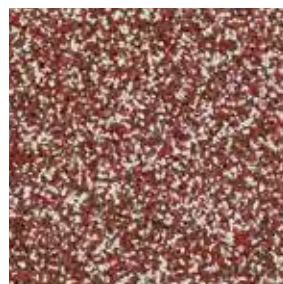
60 - A2A3A2



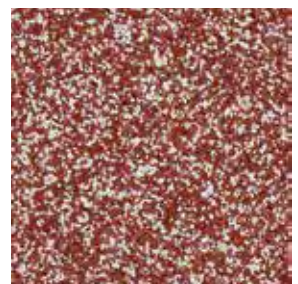
61 - A7A7A3



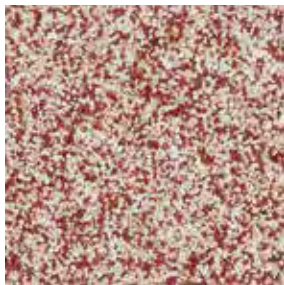
62 - A6A7A3



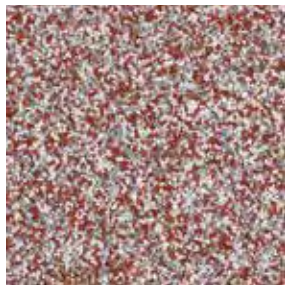
63 - A3A4A2



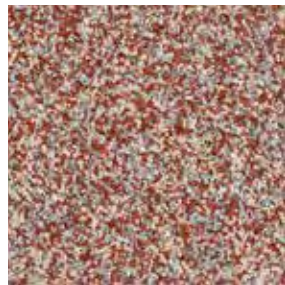
64 - A3A3A2



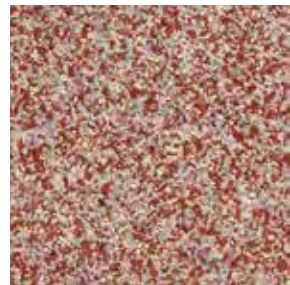
65 - A3A5A2



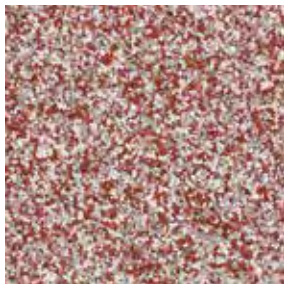
66 - A3A7A2



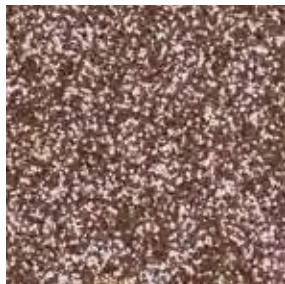
67 - A5A7A3



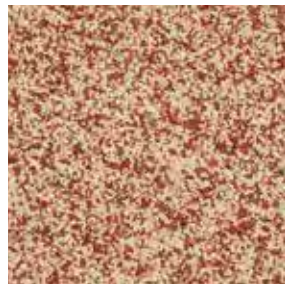
68 - A5A6A3



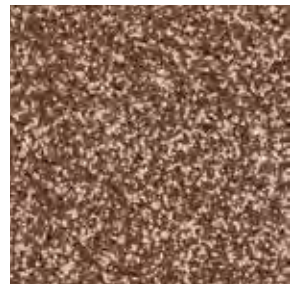
69 - A3A6A2



70 - A4A4A2



71 - A5A5A3



72 - A4A5A4



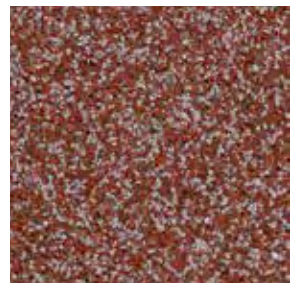
73 - A4A7A4



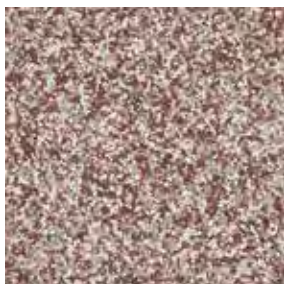
74 - A4A6A4



75 - A3A5A1



76 - A4A6A3



77 - A4A6A2



78 - A5A5A4



79 - A5A6A4



80 - A6A6A4



81 - A2A4A2



82 - A4A7A2



83 - A5A7A4

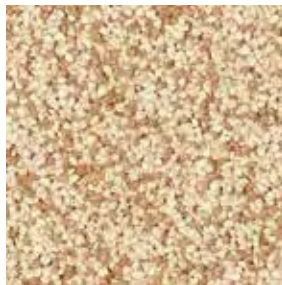


84 - A4A5A2a





TM3 - 001



TM3 - 002



TM3 - 003



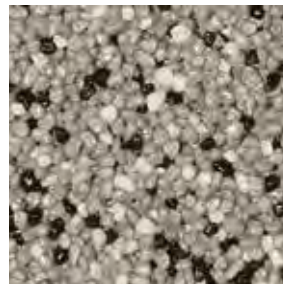
TM3 - 004



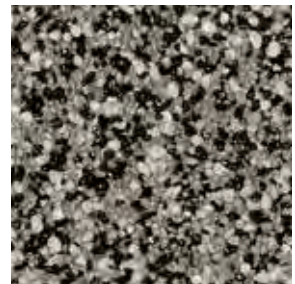
TM3 - 005



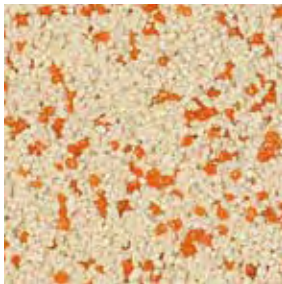
TM3 - 006



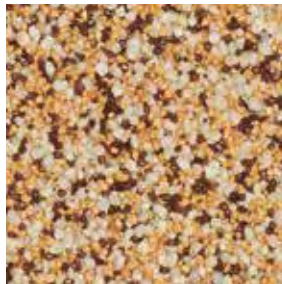
TM3 - 007



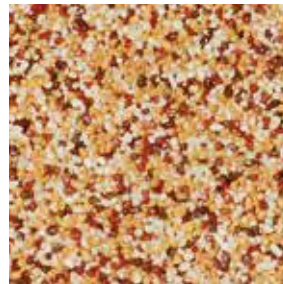
TM3 - 008



TM3 - 009



TM3 - 010



TM3 - 011



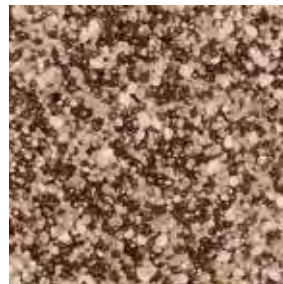
TM3 - 012



TM3 - 013



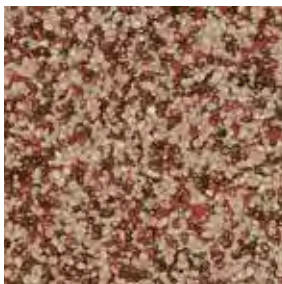
TM3 - 014



TM3 - 015



TM3 - 016



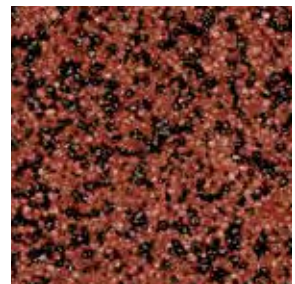
TM3 - 017



TM3 - 018



TM3 - 019



TM3 - 020

**marmoreado**

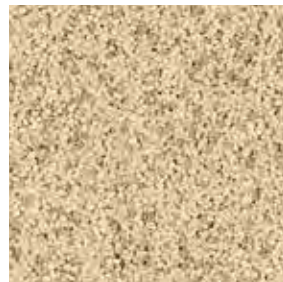
ATLAS DEKO M 60



M111



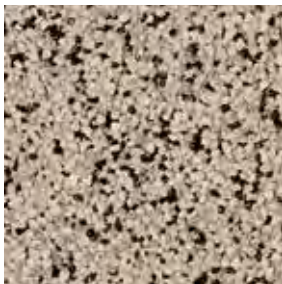
M112



M113



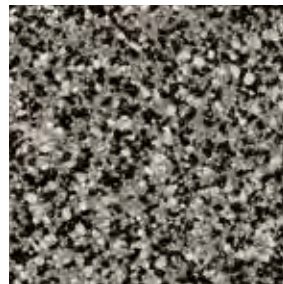
M114



M115



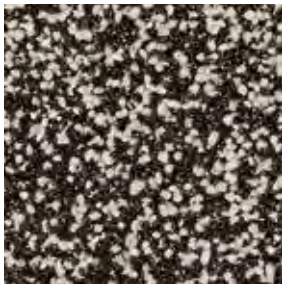
M116



M117



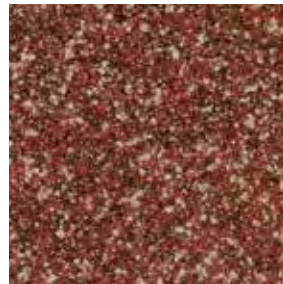
M118



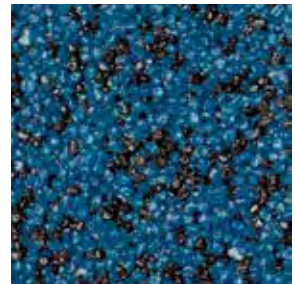
M119



M120



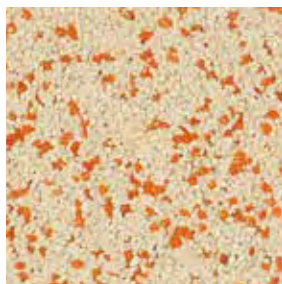
M121



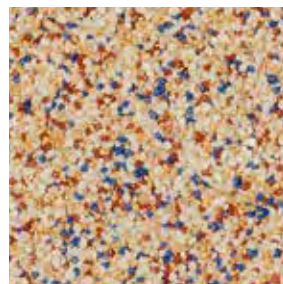
M122



M211



M212



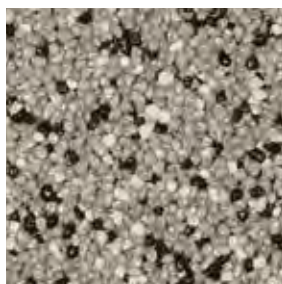
M213



M214



M215



M216

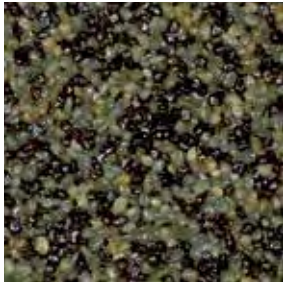


M217

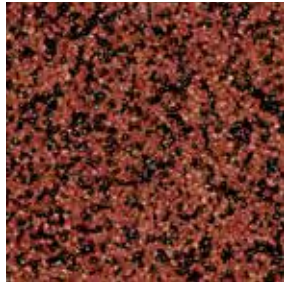


M218

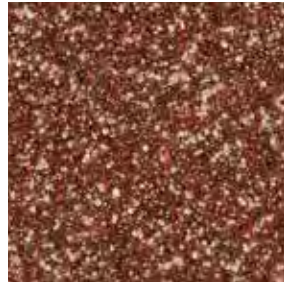
AS CORES APRESENTADAS PODERÃO VARIAR DA COR REAL



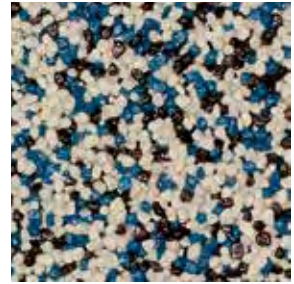
M219



M220



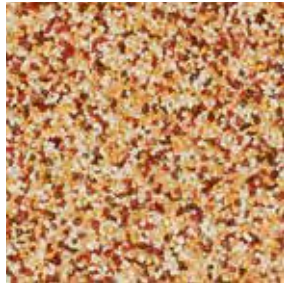
M221



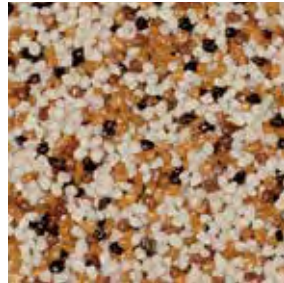
M222



M311



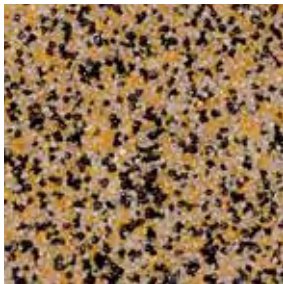
M312



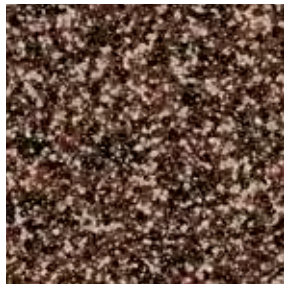
M313



M314



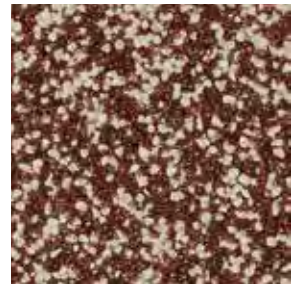
M315



M316



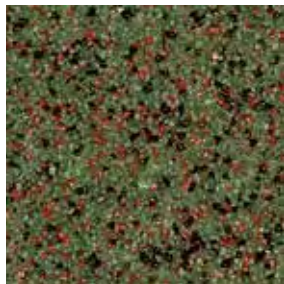
M317



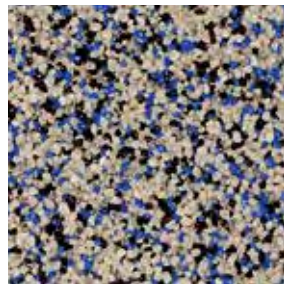
M318



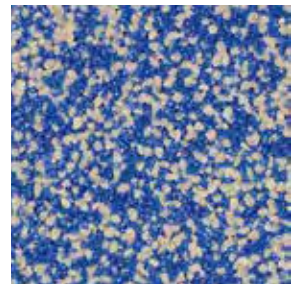
M319



M320



M321



M322



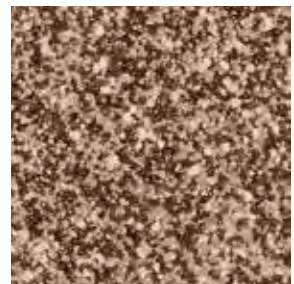
M411



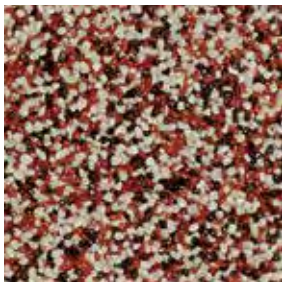
M412



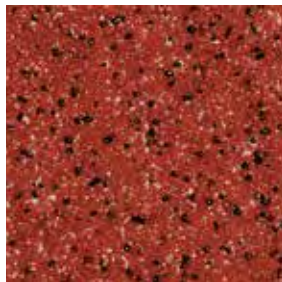
M413



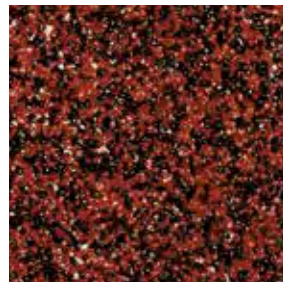
M414



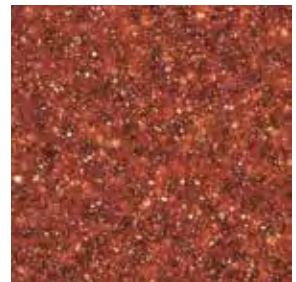
M415



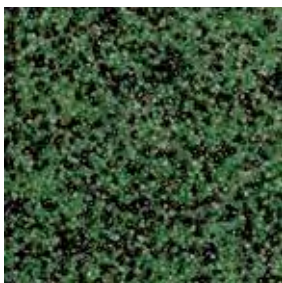
M416



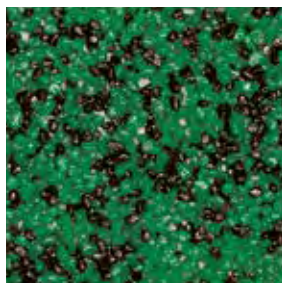
M417



M418



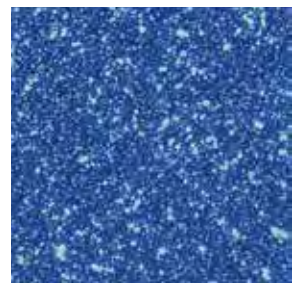
M419



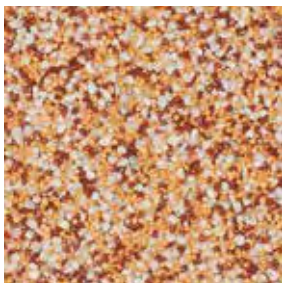
M420



M421



M422



M511



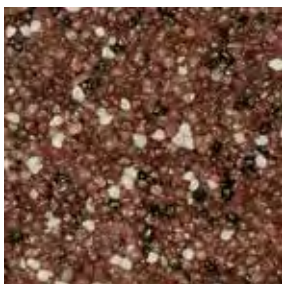
M512



M513



M514



M515



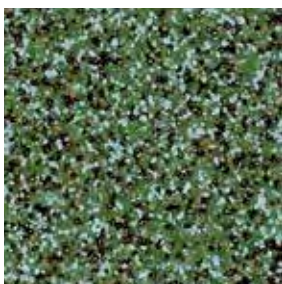
M516



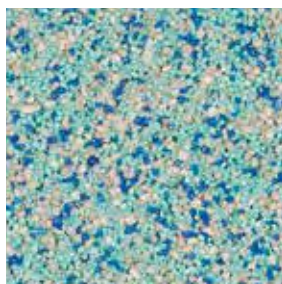
M517



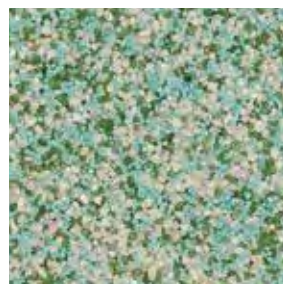
M518



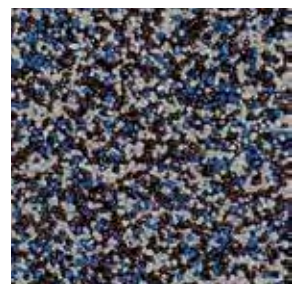
M519



M520



M521



M522



# marmoreado

## ATLAS DEKO M TEMPLATES

O revestimento marmoreado ATLAS DEKO M pode ser aplicado em conjunto com templates. Os templates permitem formar um efeito decorativo extraordinário, imitando e simulando as superfícies irregulares de pedra natural. Não só se consegue uma seleção da cor da fachada como também da cor do rejuntamento.

ATLAS DEKO M é uma solução perfeita para decoração de edifícios quer no exterior quer no interior.



ATLAS DEKO M + TEMPLATE PEDRA IRREGULAR



ATLAS DEKO M + TEMPLATE PEDRA FINA



ATLAS DEKO M + TEMPLATE TIJOLO

AS CORES APRESENTADAS PODERÃO VARIAR DA COR REAL







**padrões**

# padrões

ATLAS CERMIT N100



RENDER, ATLAS CERMIT N100, COR SAH0307

O revestimento ATLAS CERMIT N100 é composto por finos agregados em dispersão, perfeito para aplicação de elementos padronizados.

As várias técnicas de aplicação e a quase infinita conjugação de cores permitem a criação dos mais variados efeitos dando total liberdade ao processo criativo do arquitecto e/ou designer.

O revestimento dificulta a deposição de sujidades na sua superfície.

É também um revestimento com baixa absorção de água.

Está disponível em toda a gama de cores SAH bem como outras opções personalizadas.



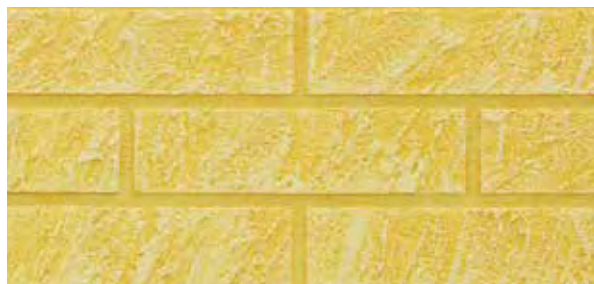


# marmoreado

## ATLAS DEKO M TEMPLATES



ATLAS CERMIT N100, COR SAH0374



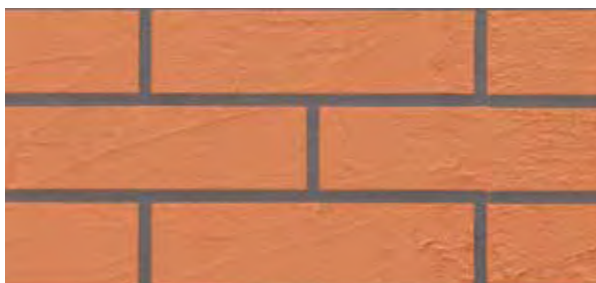
ATLAS CERMIT N100, ATLAS BEJCA, COR 01



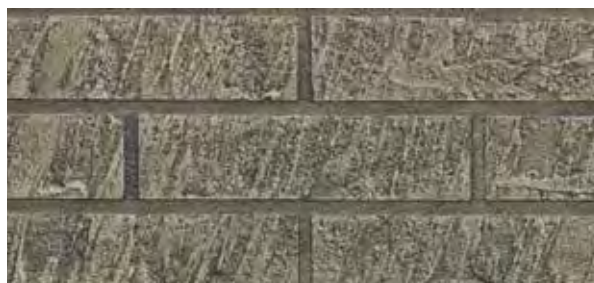
ATLAS CERMIT N100, COR SAH0279



ATLAS CERMIT N100, ATLAS BEJCA, COR 02



ATLAS CERMIT N100, COR SAH0374



ATLAS CERMIT N100, ATLAS BEJCA, COR 08

AS CORES APRESENTADAS PODERÃO VARIAR DA COR REAL



A low-angle photograph of a classical building facade. The building features a light-colored stone or plaster finish with a grid-like pattern of recessed lines. Several arched windows with white frames and dark shutters are visible. On the right side, a decorative tower or corner element rises, featuring a series of horizontal, rectangular blocks. The sky is a clear, bright blue with some light clouds. The word "pedra" is overlaid in a large, white, sans-serif font in the upper right quadrant of the image.

**pedra**

**pedra**  
ATLAS CERMIT PS



PROJETO PRÓPRIO, ATLAS CERMIT PS



O revestimento mineral ATLAS CERMIT PS permite criar texturas de arenito e pedra. Esta característica é perfeita para a renovação de fachadas de edifícios históricos.







OS REVESTIMENTOS E AS TINTAS EXTERIORES FORMAM  
A CAMADA PROTETORA E DECORATIVA DAS FACHADAS

CAMADA DE ELEVADA RESISTÊNCIA  
ÀS CONDIÇÕES CLIMATÉRICAS ADVERSAS

SÃO RECOMENDADOS COMO UMA DAS SOLUÇÕES DOS  
SISTEMAS DE ISOLAMENTO TÉRMICO PELO EXTERIOR  
ATLAS





# revestimentos e tintas

## ATLAS

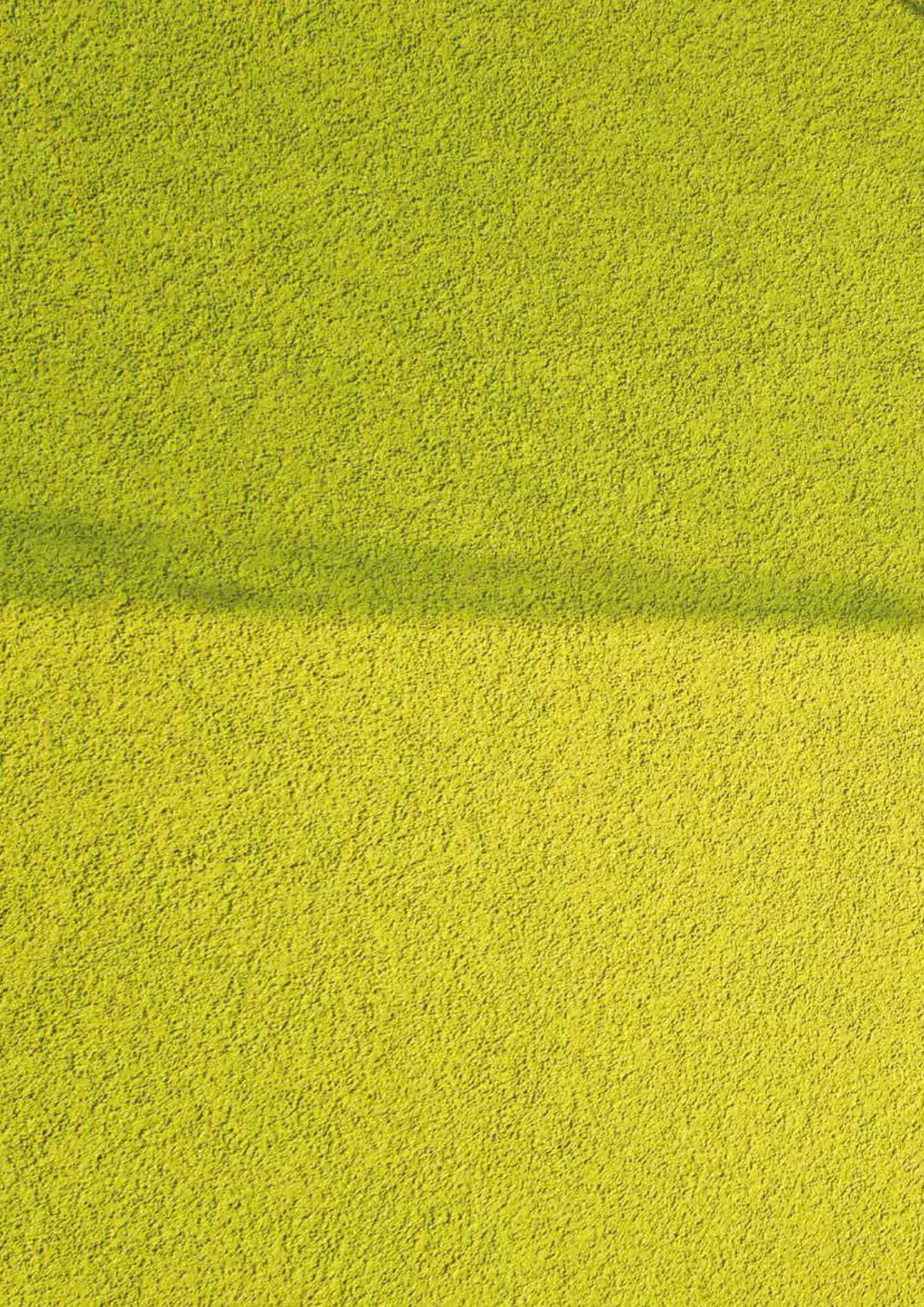
Na gama de produtos ATLAS encontra revestimentos de alta qualidade, por exemplo revestimentos de silicone, silicato, acrílico, acrílico-silicone e silicone-silicato, bem como tinta de exterior.

A utilização de um tipo de revestimento e/ou tipo de tinta em detrimento de outro ou outra depende de vários fatores. Esta análise deverá ser feita pelo técnico responsável.

Paleta de cores SAH que oferece 400 tons e ainda a nova paleta de tonalidades mais intensas com 80 tons que combinam perfeitamente com a arquitetura tradicional e moderna.

60 **paleta de cores SAH**

68 **paleta de tonalidades intensas**



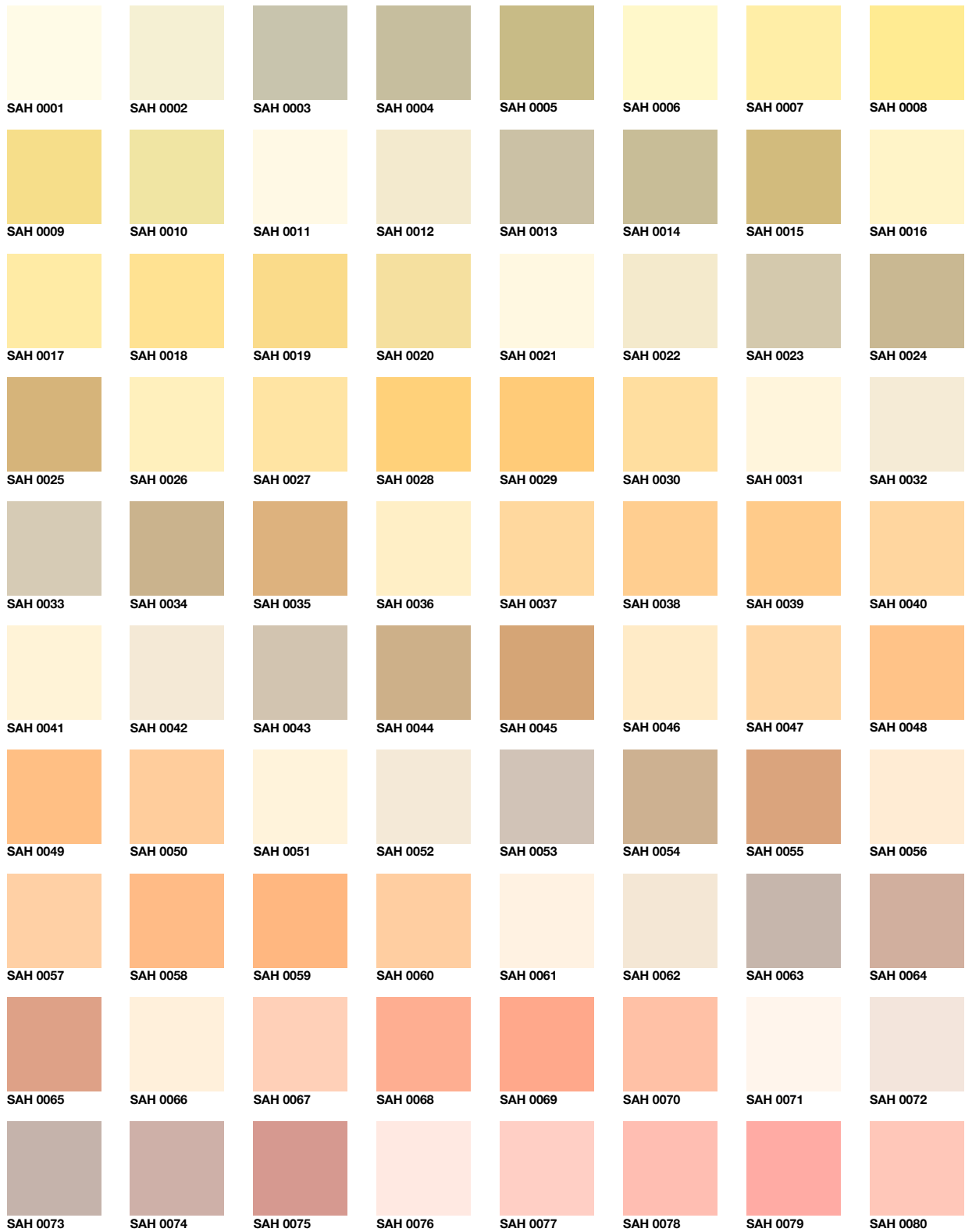
# **paleta de cores SAH**

# **revestimentos e tintas**

PALETA DE CORES SAH



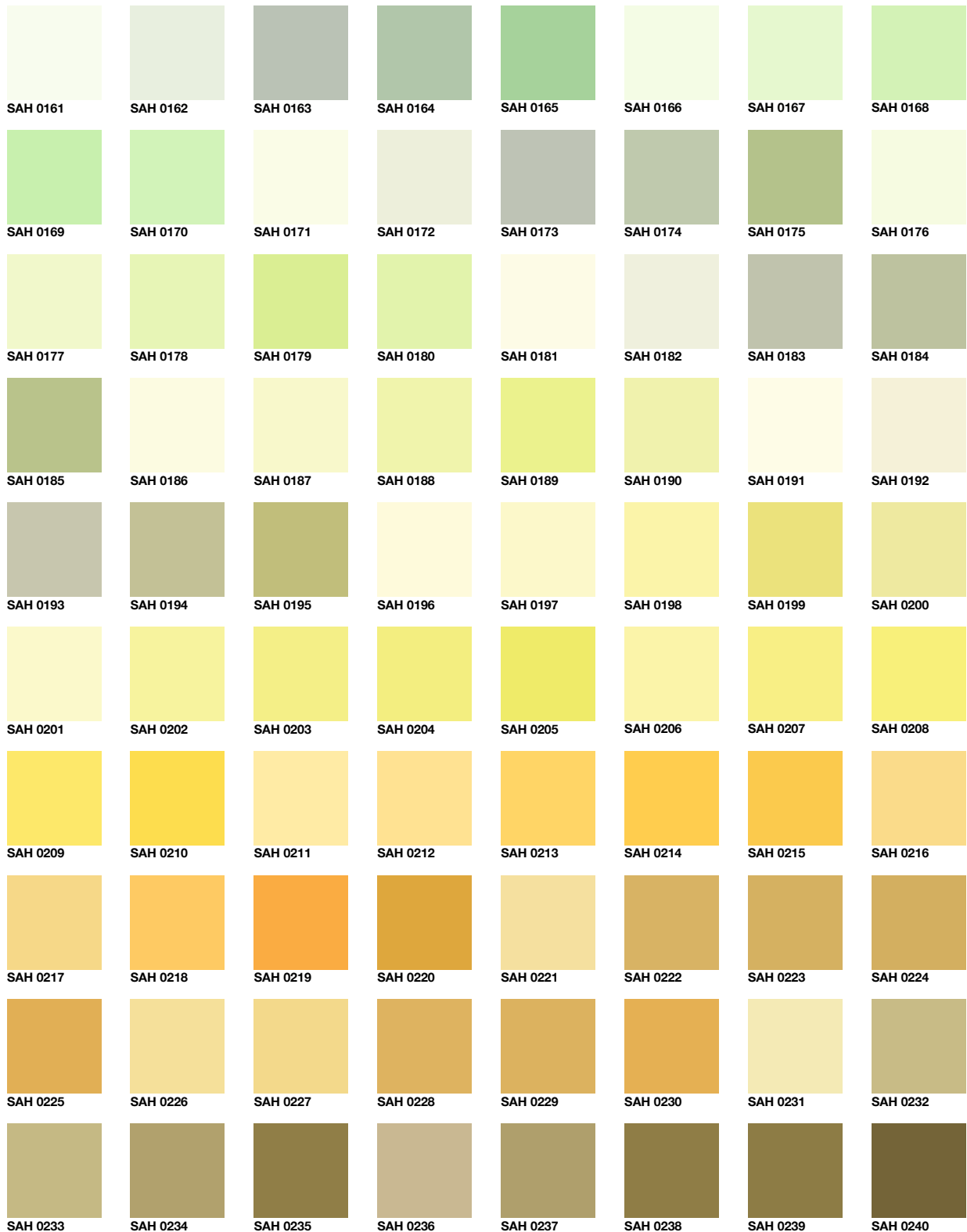
# REVESTIMENTOS E TINTAS PALETA DE CORES SAH



AS CORES APRESENTADAS PODERÃO VARIAR DA COR REAL

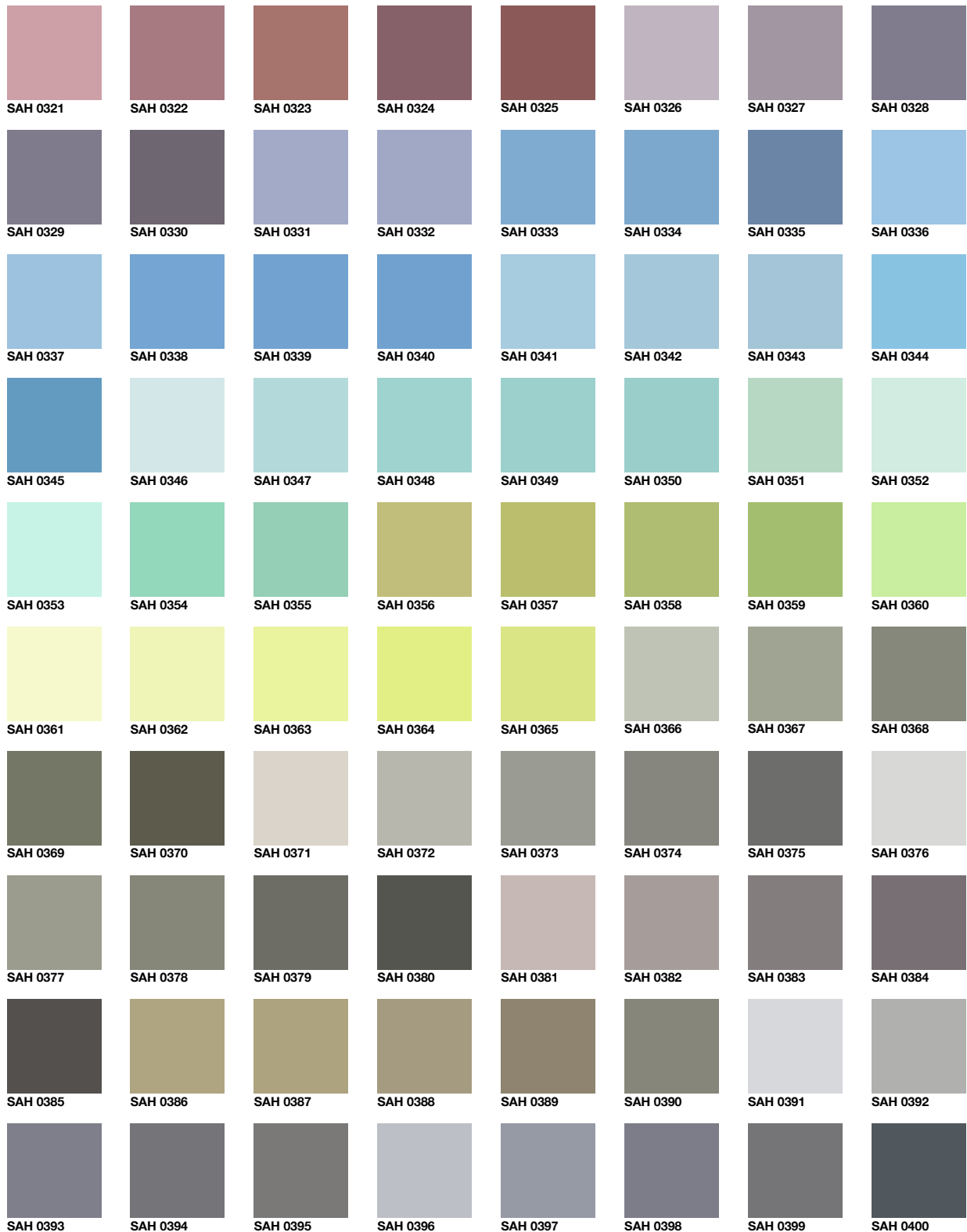


# REVESTIMENTOS E TINTAS PALETA DE CORES SAH





# REVESTIMENTOS E TINTAS PALETA DE CORES SAH





The image features a dark, textured background, possibly a wall or a large piece of fabric, with a wooden beam visible in the top left corner. The text is centered and reads:

**tonalidades  
intensas**

# revestimentos e tintas

PALETA DE TONALIDADES INTENSAS





A paleta de Tonalidades Intensas é uma nova gama de 80 cores extremamente duradouras que permitem a criação de composições de cores mais arrojadas.

Permite a arquitetos e designers uma maior liberdade na escolha da cor pretendida.

Tipicamente, o uso de cores escuras em grandes superfícies expõe os sistemas a uma deformação térmica, o que pode levar a uma rápida destruição da fachada. O conjunto de produtos permite o uso de cores de mais fortes e com uma baixa difusão da luz solar.



# revestimentos e tintas

## PALETA DE TONALIDADES INTENSAS



SAH 0401



SAH 0402



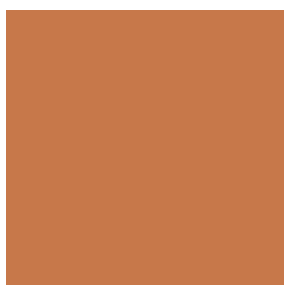
SAH 0403



SAH 0404



SAH 0405



SAH 0406



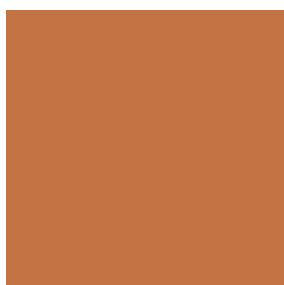
SAH 0407



SAH 0408



SAH 0409



SAH 0410



SAH 0411



SAH 0412



SAH 0413



SAH 0414



SAH 0415



SAH 0416



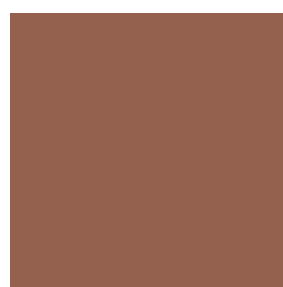
SAH 0417



SAH 0418



SAH 0419



SAH 0420

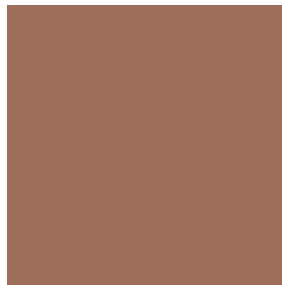
**REVESTIMENTOS E TINTAS** PALETA DE TONALIDADES INTENSAS



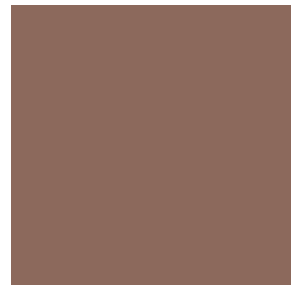
SAH 0421



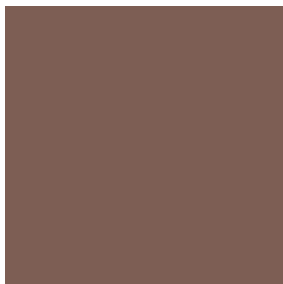
SAH 0422



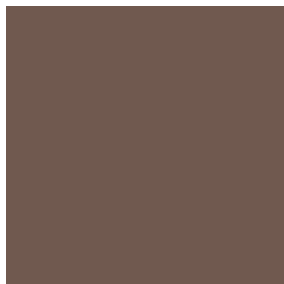
SAH 0423



SAH 0424



SAH 0425



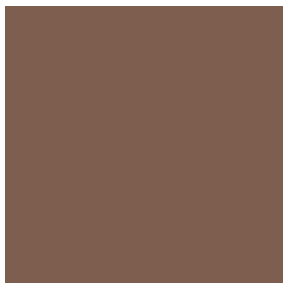
SAH 0426



SAH 0427



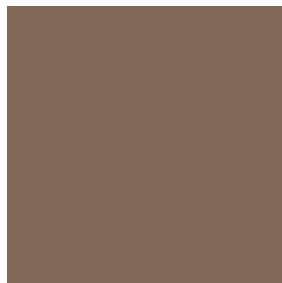
SAH 0428



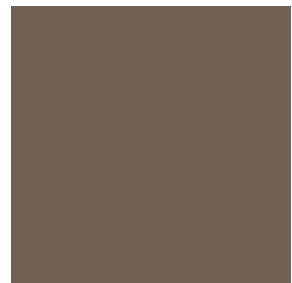
SAH 0429



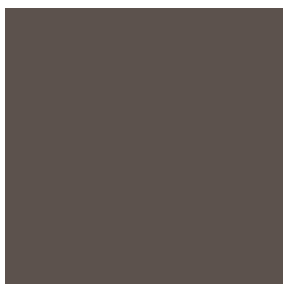
SAH 0430



SAH 0431



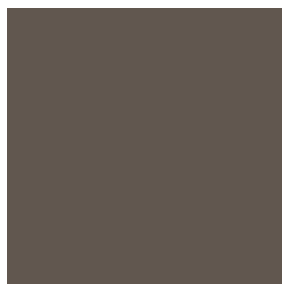
SAH 0432



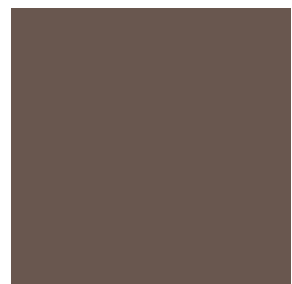
SAH 0433



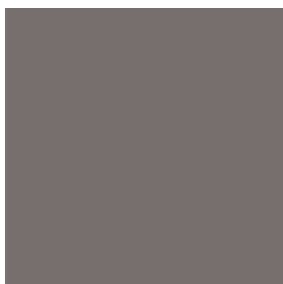
SAH 0434



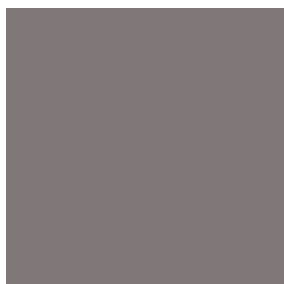
SAH 0435



SAH 0436



SAH 0437



SAH 0438

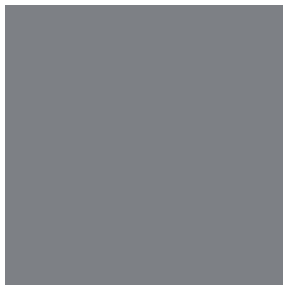


SAH 0439



SAH 0440

AS CORES APRESENTADAS PODERÃO VARIAR DA COR REAL



SAH 0441



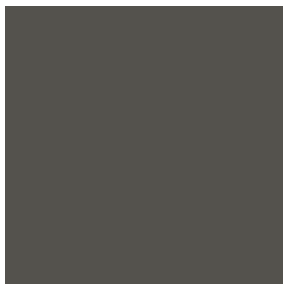
SAH 0442



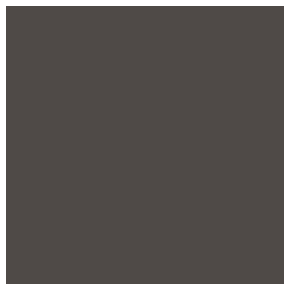
SAH 0443



SAH 0444



SAH 0445



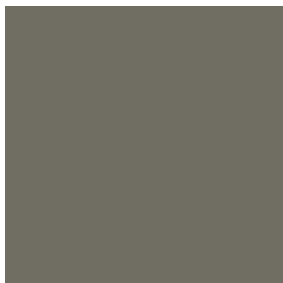
SAH 0446



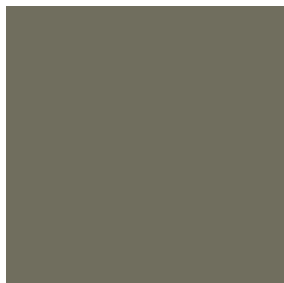
SAH 0447



SAH 0448



SAH 0449



SAH 0450



SAH 0451



SAH 0452



SAH 0453



SAH 0454



SAH 0455



SAH 0456



SAH 0457



SAH 0458



SAH 0459



SAH 0460

**REVESTIMENTOS E TINTAS** PALETA DE TONALIDADES INTENSAS



SAH 0461



SAH 0462



SAH 0463



SAH 0464



SAH 0465



SAH 0466



SAH 0467



SAH 0468



SAH 0469



SAH 0470



SAH 0471



SAH 0472



SAH 0473



SAH 0474



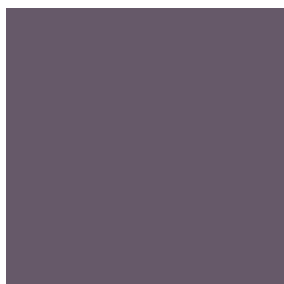
SAH 0475



SAH 0476



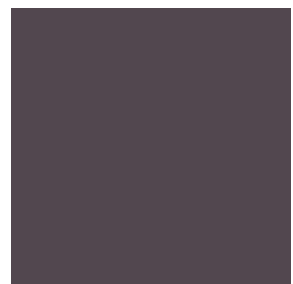
SAH 0477



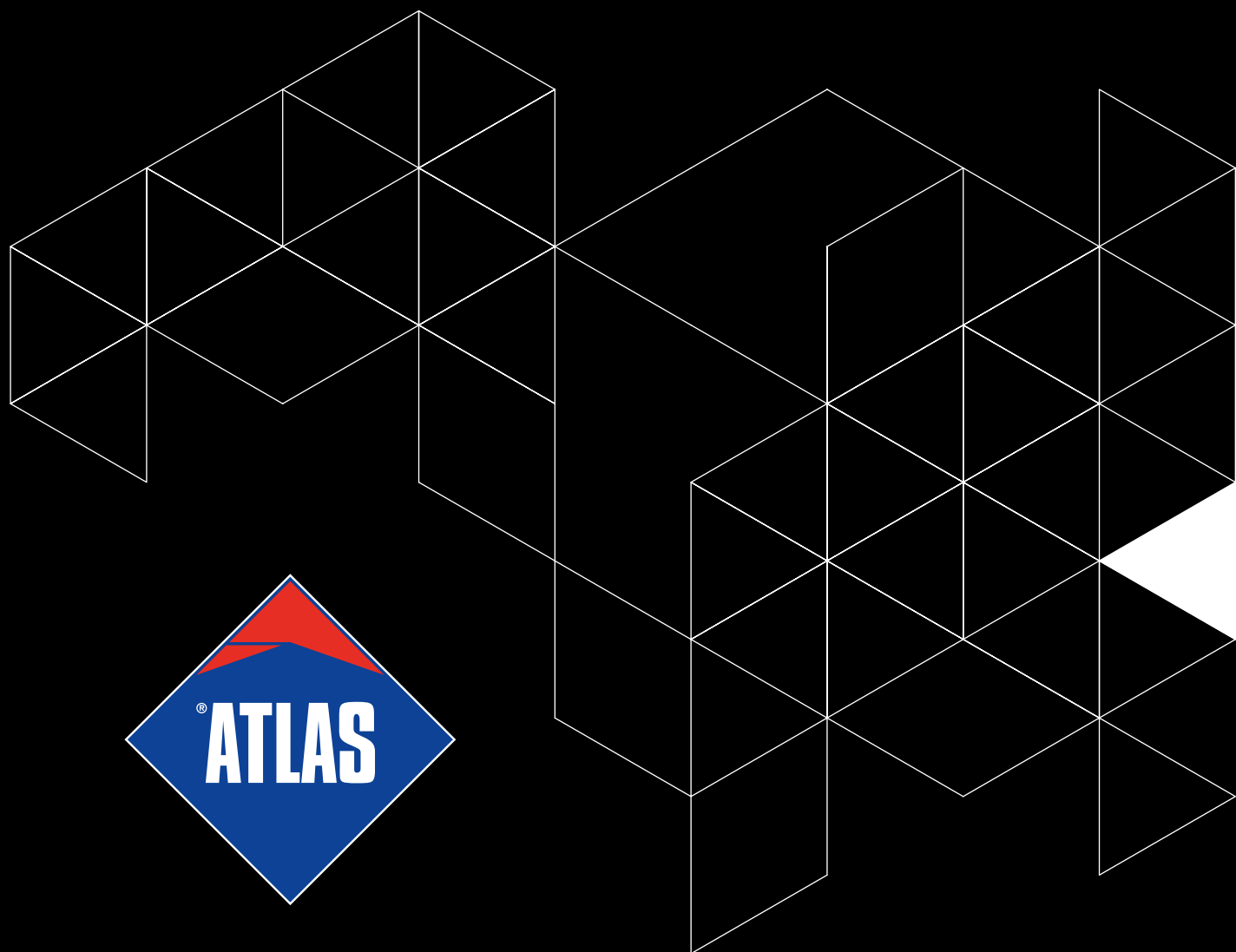
SAH 0478



SAH 0479



SAH 0480



**sistemas  
isolamento  
térmico**

ATLAS



## LONGEVIDADE

HIDROFUGO

RESISTENTE AO IMPACTO

AUTO-LIMPEZA

RESISTÊNCIA BIOLÓGICA

RESISTENTE AOS RAIOS UV

## DESIGN

INSPIRAÇÃO

VÁRIAS TEXTURAS

PADRÕES

CORES INTENSAS

LIBERDADE CRIATIVA



## PROTEÇÃO

RAPIDEZ

FACILIDADE


SEGURANÇA

CONVENIÊNCIA


VARIEDADE







CONJUNTO DE PRODUTOS DISPONÍVEIS  
NOS SISTEMAS ALTAS  
PARA DECORAÇÃO E PROTEÇÃO  
DE QUALQUER TIPO DE FACHADA





# ferramentas e suporte

A ATLAS é um dos principais fabricantes de produtos para isolamento térmico de edifícios, como também um dos poucos que possui sistemas de isolamento térmico pelo exterior com uma infinidade de escolhas de materiais, ou seja, várias argamassas de colagem e barramento, primários, revestimentos e, finalmente, tintas. Todos estes produtos foram testados e ensaiados por entidades externas e sob condições extremas que permitiram à ATLAS obter as mais diversas certificações nomeadamente a APROVAÇÃO TÉCNICA EUROPEIA (ETA). O Sistema ATLAS ETICS recebeu a Declaração Ambiental do Tipo III, certificado crucial para a avaliação de edifícios de alto desempenho por exemplo, LEED, BREEM.

O desenvolvimento de materiais ATLAS, desde a origem até a aplicação, é supervisionado por especialistas e profissionais:

- nos laboratórios ATLAS R & D;
- nos diversos departamentos da cadeia de produção;
- nos laboratórios de controlo de qualidade.
- nas equipas de formação;

Os nossos especialistas, assessores e representantes técnicos estão aptos para o apoiar e aconselhar em qualquer questão. Toda e qualquer informação sobre os produtos ATLAS podem ser encontrados na nossa página [www.atlasportugal.com](http://www.atlasportugal.com).

# ferramentas e suporte

ONLINE APPS

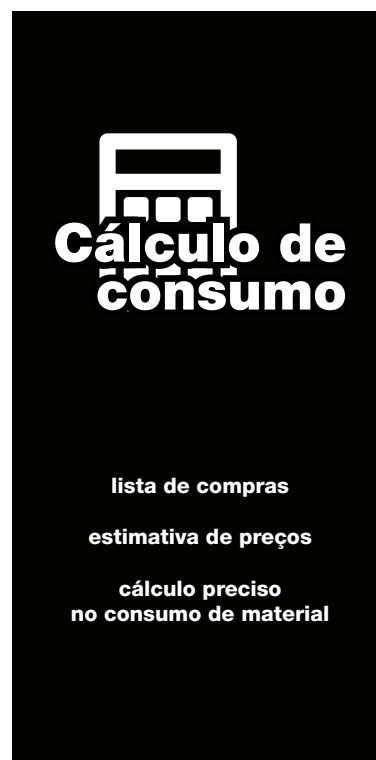


## APP "PALETA DE CORES"

Permite a seleção de cores e composições referentes a todos os materiais ATLAS.

Esta APP possibilita comparações de cores.

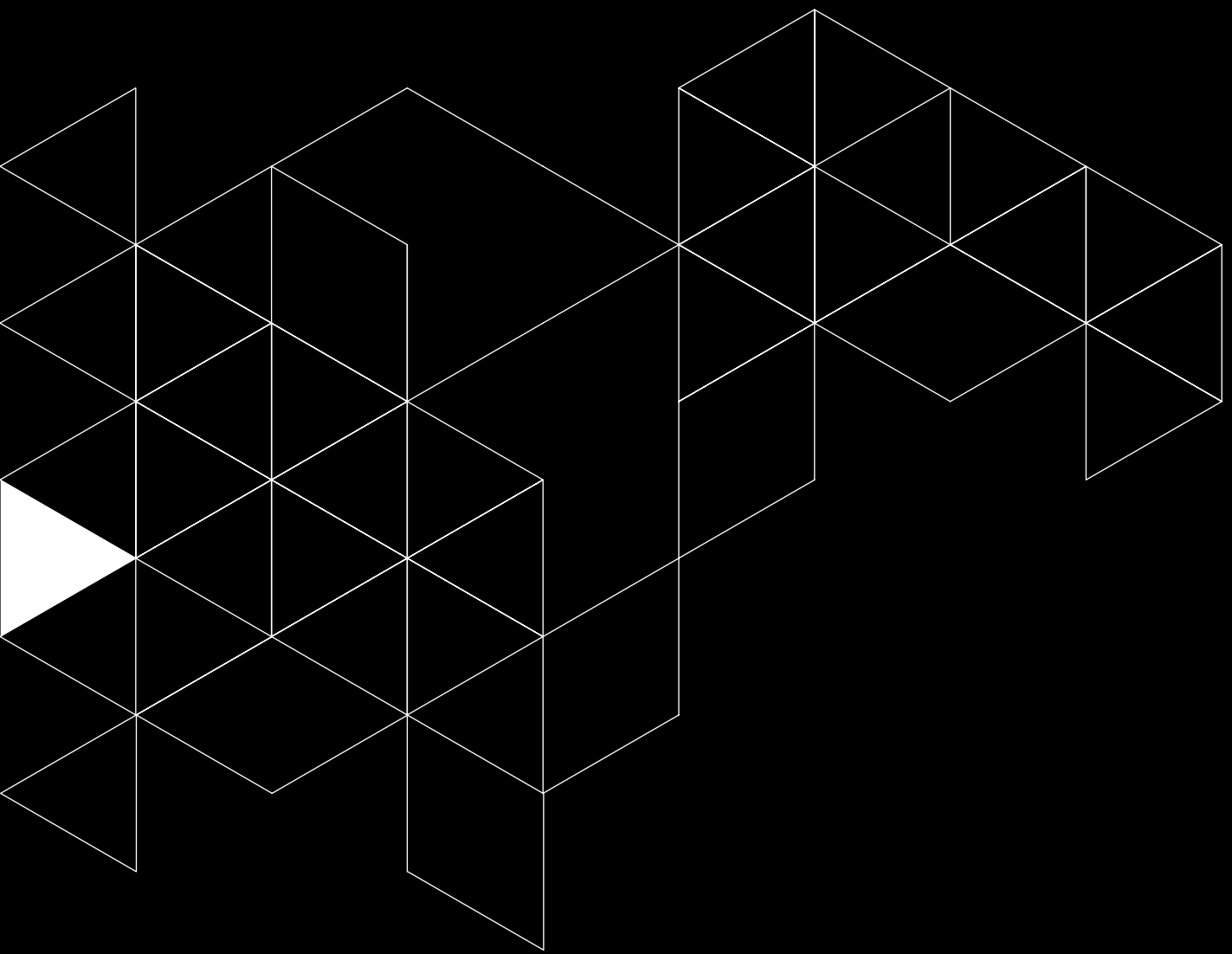
Também possui mais informação sobre outros aspectos.



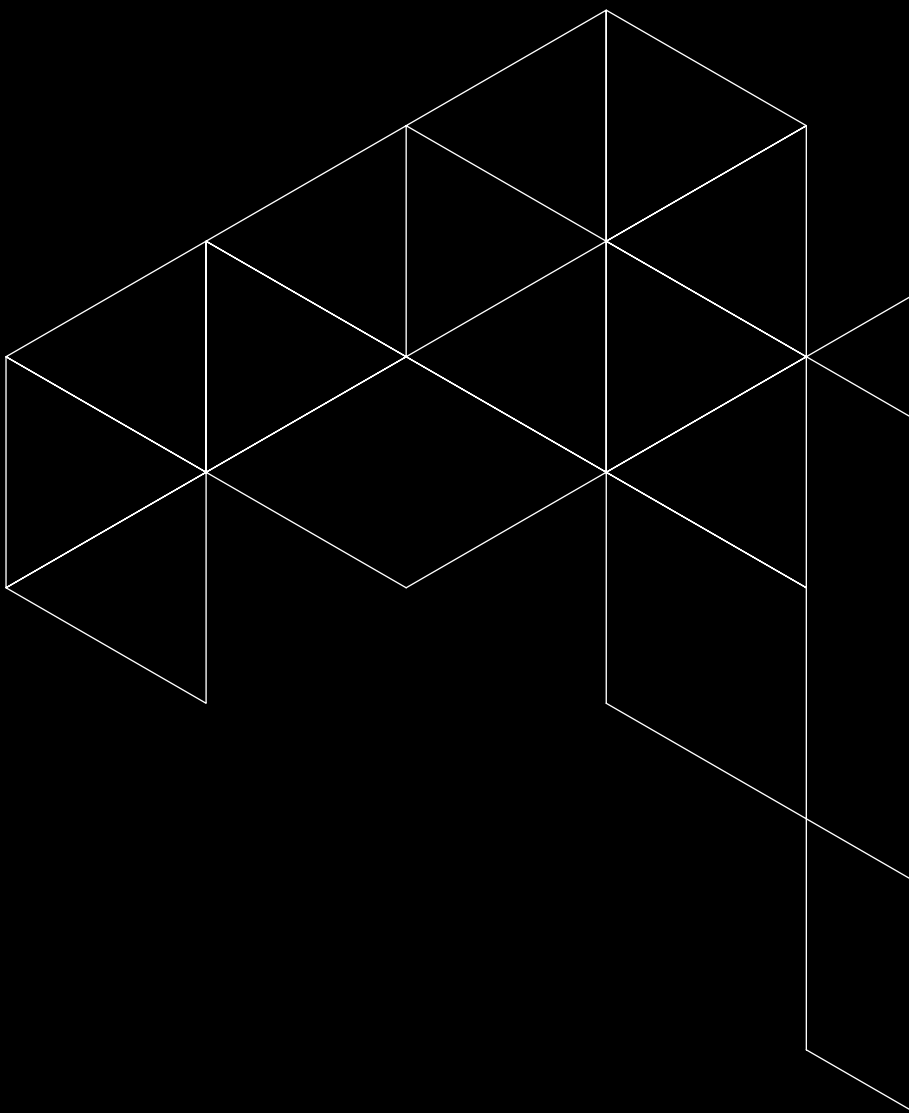
## APP "CÁLCULO DE CONSUMO"

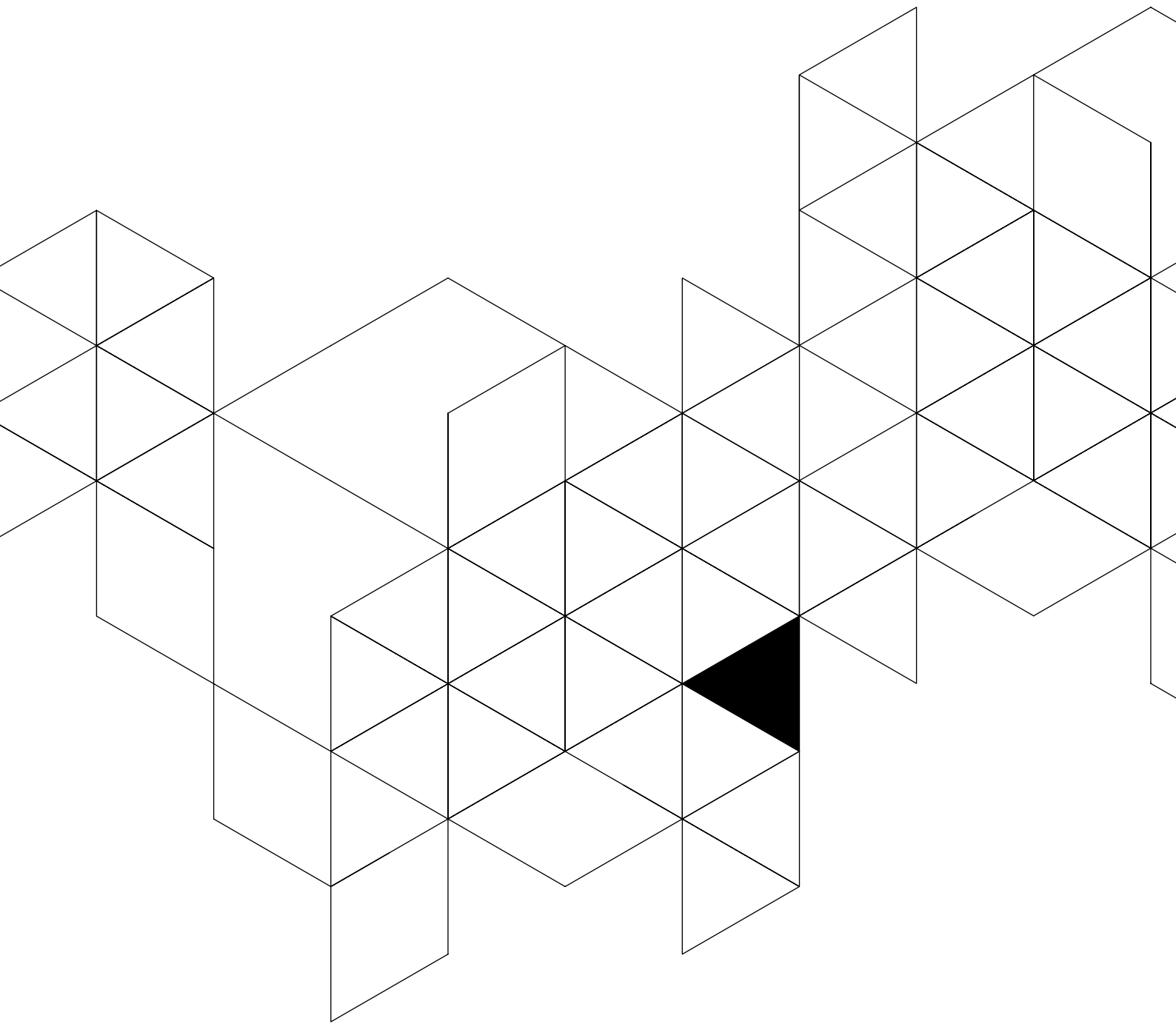
Ajuda-o no cálculo de consumo sobre algum produto em particular ou sobre o conjunto de produtos específicos de um determinado sistema. Calculando, também, os possíveis custos da solução.

**ONLINE APPS brevemente em Português.**









**ATLAS Portugal**

**MORADA**

Zona Industrial de Febres, Lote 14  
3060-318 - Febres

**TELEFONE**

(+351) 936 682 432

**EMAIL**

geral@atlasportugal.com