



**EUROBUILD - Soluções Técnicas de Construção**  
Zona Industrial de Febres, Lote 14  
3060-318 Febres

t: +351 231 027 943  
e: [info@eurobuild.pt](mailto:info@eurobuild.pt)  
w: [www.eurobuild.pt](http://www.eurobuild.pt)

Instalações elétricas em Sistemas de Isolamento

# Seja a base do nosso sucesso.

As novas tecnologias trazem inovação e melhora os nossos produtos. Tudo para si.

Nós determinamos as tendências do desenvolvimento dos materiais elétricos.

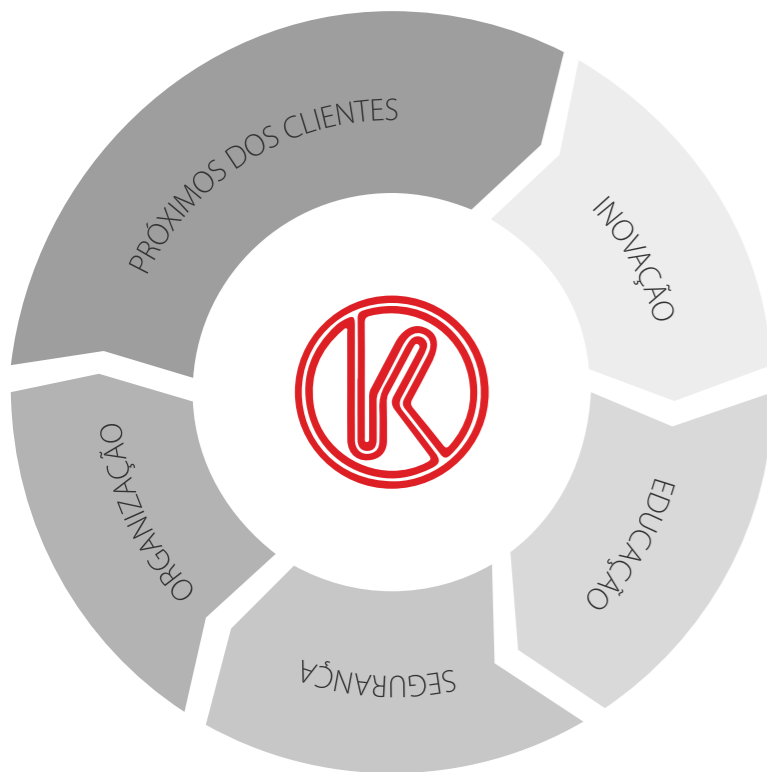


140

150

160

# Missão



## INOVAÇÃO

Sempre à procura de novas formas e novos recursos para melhorar os nossos produtos.

## PRÓXIMOS DOS CLIENTES

Os nossos clientes apreciam os nossos serviços e todas as suas questões são resolvidas individualmente. As nossas relações comerciais são sempre estabelecidas de forma coesa e duradoura.

## ORGANIZAÇÃO

Reconhecemos que todos os nossos Colaboradores são parte integral do nosso crescimento. Com este trabalho de equipa, entre Nós e os nossos Colaboradores, estamos sempre mais perto de alcançar novos resultados e novos objetivos.

## EDUCAÇÃO

O conhecimento e a formação são pontos fulcrais da nossa política.

## SEGURANÇA

Proteção ambiental e a segurança no trabalho são dois requisitos estritamente cumpridos nas nossas instalações.

# Sobre nós

KOPOS KOLIN a.s. ( KOPOS KOLIN Plc) produz mais de 5,000 produtos. A nossa gama de produtos vai desde cablagem, aparelhagem, tubos, sistemas de calhas, sistemas de condutas sob a marca KOPOFLEX e KOPODUR.

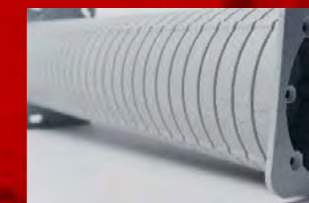
Devido à componente ecológica, também produzimos materiais livres de halogénio. Com o aumento das questões de segurança dos edifícios, desenvolvemos sistemas de segurança contra o fogo, com o primeiro teste de resistência ao fogo a ser efetuado em 2009.

Temos duas unidades de produção, Kolin na Republica Checa e Zhitomir na Ucrânia.

Somos uma empresa de referência no setor de materiais elétricos, com presença nos seguintes países:

Lituânia, Estónia, Dinamarca, França, Bélgica, Luxemburgo, Holanda, Reino Unido, Suécia, Noruega, Emirados Árabes Unidos. Temos mais de 400 colaboradores, e mais de 170 em 11 filiais.

Os nossos colaboradores são fundamentais no crescimento e evolução da empresa, bem como reconhecimento da marca KOPOS.



PRÓXIMOS DOS CLIENTES

INOVAÇÃO

ORGANIZAÇÃO

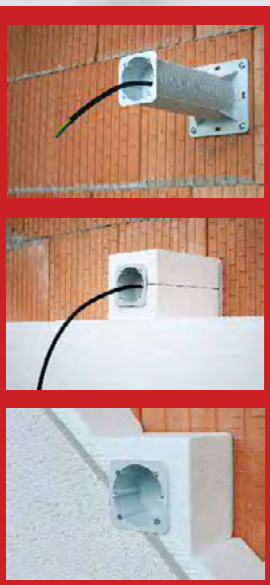
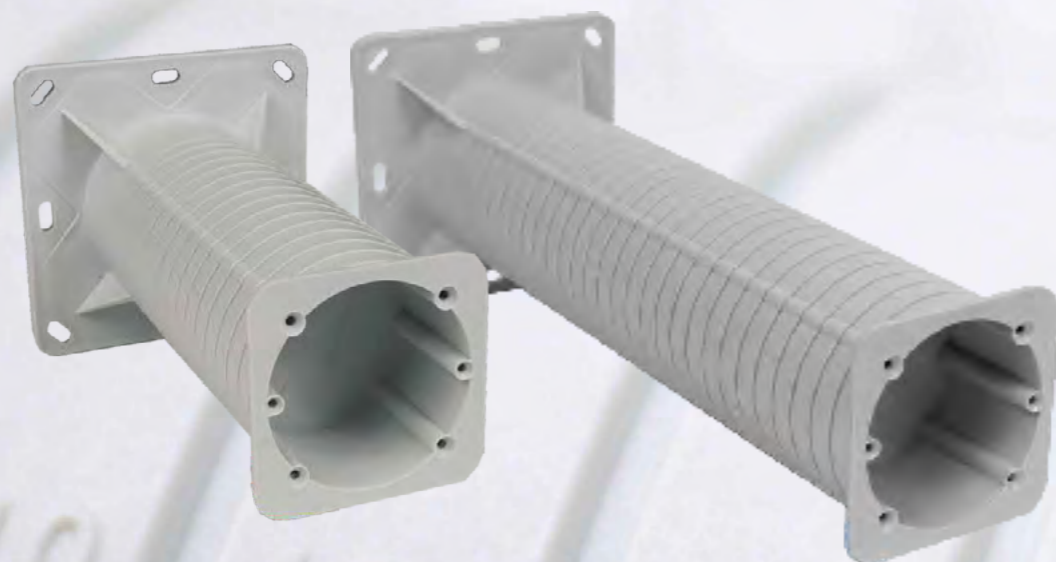
EDUCAÇÃO

SEGURANÇA

# KEZ & KEZ 300

## Aparelhagem elétrica em Sistemas de Isolamento

- ▶ para instalação de aparelhagem em fachadas com isolamento térmico
- ▶ elimina a ponte térmica
- ▶ para qualquer tipo de sistemas de isolamento (EPS, XPS, Lã mineral)
- ▶ KEZ - soluções de 50 a 200mm
- ▶ KEZ XL - soluções de 50 a 300mm
- ▶ embalagem contém buchas, parafusos, EPS moldado



### Instruções:

1. a instalação é feita aquando da instalação do sistema de isolamento
2. cortar mediante a medida necessária correspondente à espessura de isolamento
3. fixar à estrutura com parafusos e buchas, dependendo do tipo de estrutura.
4. o cabo elétrico passa pelos orifícios do próprio produto
5. a caixa de aparelhagem é fixa com 4 parafusos.

Esta instalação deverá ocorrer com boas condições climatéricas. Caso necessário, selar com silicone.

# MDZ XL & MDZ XL 300

## Placa de fixação em Sistemas de Isolamento

- ▶ para fixação de produtos em fachadas com isolamento térmico
- ▶ elimina a ponte térmica
- ▶ para qualquer tipo de sistemas de isolamento (EPS, XPS, Lã mineral)
- ▶ MDZ XL - soluções de 50 a 200mm
- ▶ MDZ XL 300 - soluções de 50 a 300mm
- ▶ embalagem contém buchas, parafusos, EPS moldado
- ▶ grandes dimensões: 238 x 238 mm



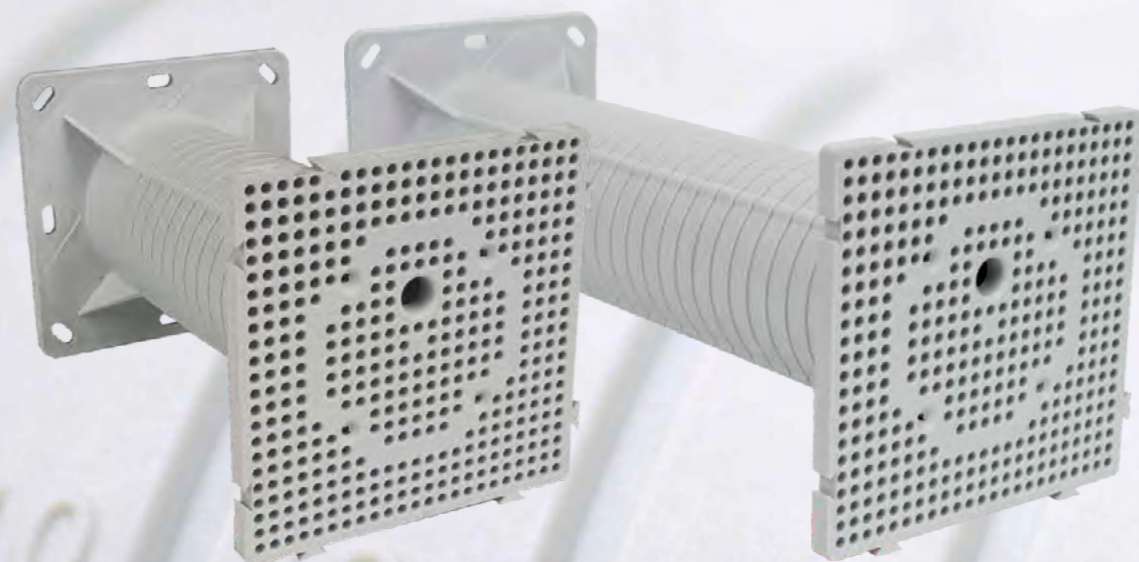
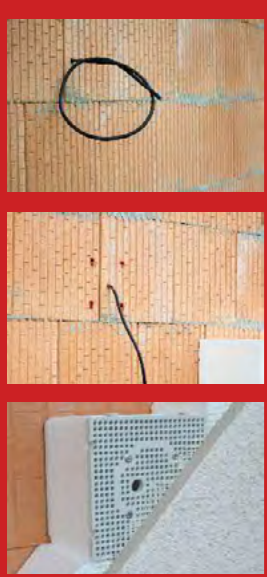
### Instruções:

1. a instalação é feita aquando da instalação do sistema de isolamento
2. cortar mediante a medida necessária correspondente à espessura de isolamento
3. fixar à estrutura com parafusos e buchas, dependendo do tipo de estrutura.
4. o cabo elétrico passa pelos orifícios do próprio produto
5. a caixa de aparelhagem é fixa com 4 parafusos.

# MDZ & MDZ 300

## Placa de fixação em Sistemas de Isolamento

- ▶ para fixação de produtos em fachadas com isolamento térmico
- ▶ elimina a ponte térmica
- ▶ para qualquer tipo de sistemas de isolamento (EPS, XPS, Lã mineral)
- ▶ MDZ - soluções de 50 a 200mm
- ▶ MDZ 300 - soluções de 50 a 300mm
- ▶ embalagem contém buchas, parafusos, EPS moldado
- ▶ dimensões: 119 x 119 mm, podendo ser acopladas várias placas



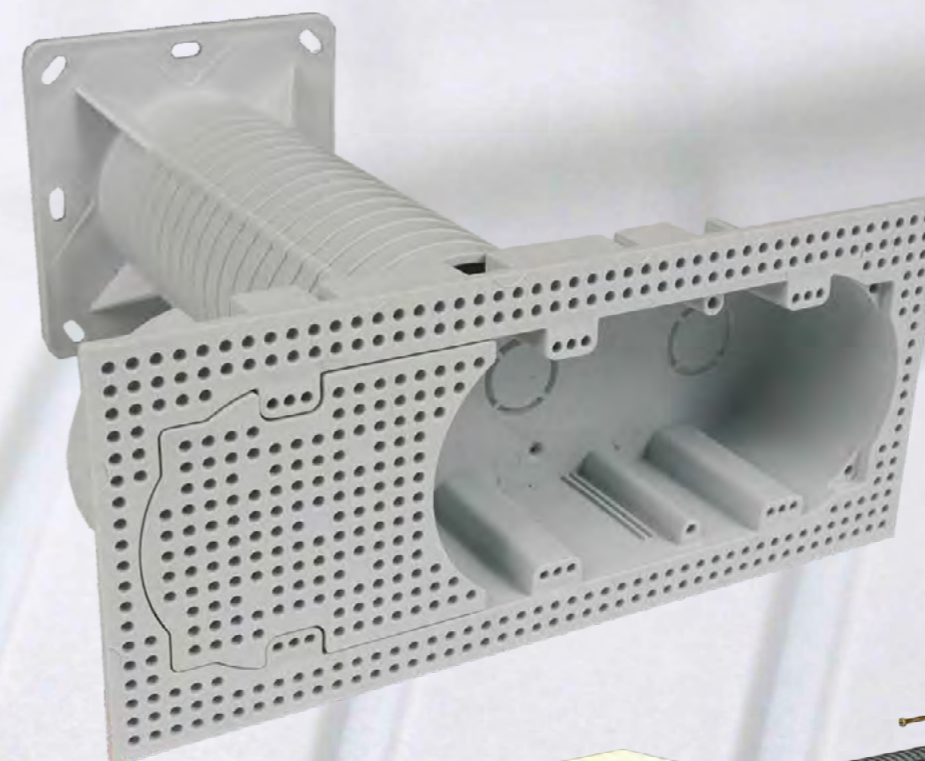
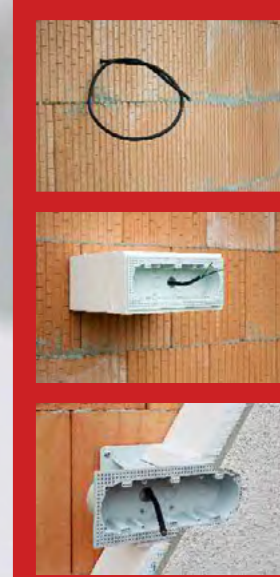
### Instruções:

1. a instalação é feita aquando da instalação do sistema de isolamento
2. cortar mediante a medida necessária correspondente à espessura de isolamento
3. fixar à estrutura com parafusos e buchas, dependendo do tipo de estrutura.
4. o cabo elétrico passa pelos orifícios do próprio produto
5. a caixa de aparelhagem é fixa com 4 parafusos.

# KEZ-3

## Aparelhagem elétrica múltipla em Sistemas de Isolamento

- ▶ para instalação de aparelhagem e m fachadas com isolamento térmico
- ▶ elimina a ponte térmica
- ▶ para qualquer tipo de sistemas de isolamento (EPS, XPS, Lã mineral)
- ▶ configuração múltipla
- ▶ KEZ-3 - soluções de 100 a 250mm
- ▶ embalagem contém buchas, parafusos, EPS moldado



### Instruções:

1. a instalação é feita aquando da instalação do sistema de isolamento
2. cortar mediante a medida necessária correspondente à espessura de isolamento
3. fixar à estrutura com parafusos e buchas, dependendo do tipo de estrutura.
4. o cabo elétrico passa pelos orifícios do próprio produto
5. a caixa de aparelhagem é fixa com 4 parafusos.

Esta instalação deverá ocorrer com boas condições climatéricas. Caso necessário, selar com silicone.

# KUZ

Caixa universal para várias utilizações

- ▲ instalação em alvenaria ou em sistemas de isolamento
- ▲ elimina a ponte térmica
- ▲ caixa ajustável na sua profundidade
- ▲ dimensões: 196 x 156 x 85 mm até 196 x 156 x 140 mm
- ▲ tampa com dimensão: 210 x 170 mm
- ▲ tampa fixa
- ▲ tampa móvel (sistema klik clak)



**KUZ-V**



**KUZ-VO**



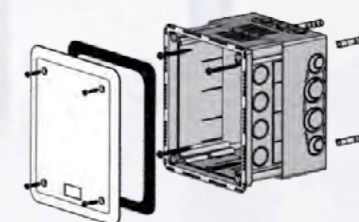
**KUZ-VI**



**KUZ-VOI**

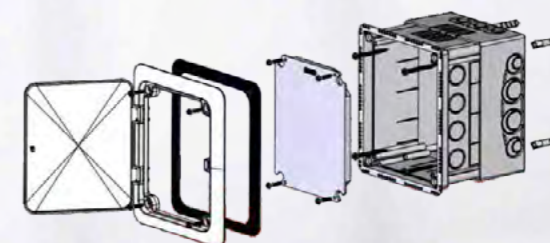
## KUZ-V

- ▲ tampa fixa
- ▲ profundidade ajustável de 85 a 140 mm
- ▲ instalação em alvenaria e diretamente no isolamento



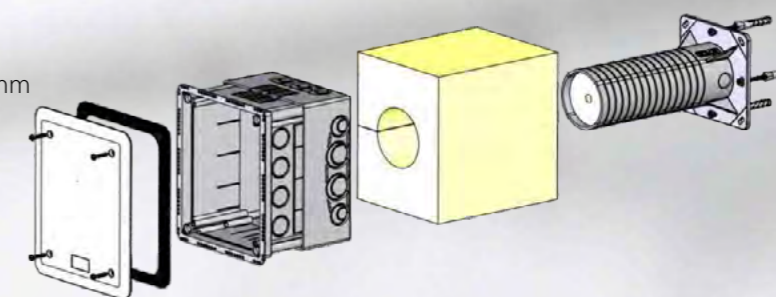
## KUZ-VO

- ▲ tampa móvel
- ▲ abertura manual
- ▲ instalação de dispositivos no interior da caixa



## KUZ-VI

- ▲ tampa fixa
- ▲ instalação em sistemas de isolamento
- ▲ espessura de isolamento de 120 até 300 mm
- ▲ elimina a ponte térmica



## KUZ-VOI

- ▲ tampa móvel
- ▲ instalação em sistemas de isolamento
- ▲ possibilidade de instalação de tomadas, interruptores, pontos de água
- ▲ espessura de isolamento de 120 até 300 mm
- ▲ elimina a ponte térmica

